

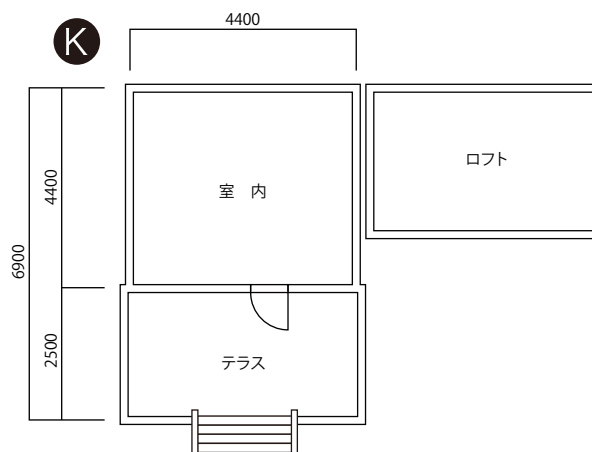
# out side BASE



「自然との共存」をコンセプトに林の中に潜む「隠れ家」のようなキャンプ場



STUDIO NAME	out side BASE - アウトサイドベース -
ADDRESS	〒377-1412 群馬県吾妻郡長野原町北軽井沢鷹繁 2032-2457
STATION	上信越自動車道＝碓氷軽井沢 I.C. より約 40 分
PHONE	03 5484 7704 (SOUL PLANET 受付)
FAX	03 5484 7783 (SOUL PLANET 受付)
URL	www.soulplanet.jp www.outsidebase.com
MAIL	info@soulplanet.jp
PRICE	スチール ¥200,000 (1 日 / 8H) ¥120,000( 半日 / 4H) ムービー ¥300,000 (1 日 / 8H) ¥170,000( 半日 / 4H)
MORE	G タイプコテージ面積 / 室内約 9 m <sup>2</sup> ( 約 2 坪) テラス約 11 m <sup>2</sup> ( 約 3.5 坪) K タイプコテージ面積 / 室内約 19 m <sup>2</sup> ( 約 6 坪) テラス約 11 m <sup>2</sup> ( 約 3.5 坪) L タイプコテージ面積 / 室内約 15 m <sup>2</sup> ( 約 4.6 坪) テラス約 11 m <sup>2</sup> ( 約 3 坪) 車両台数 / 敷地内 1 台 ( 1 台以上の場合には、一度ご連絡下さい ) 電気容量 / 家庭用電力のみ ( 発電機をご利用の際には、一度ご連絡下さい ) 常備機材なし 撮影アシスタントなし



**G** 室内 / W4.3m × D2.14m  
テラス / W4.5m × D2.7m

**L** 室内 / W3.5m × D4.4m  
テラス / W3.7m × D2.7m ( ロフト付 )

※撮影可能時間 ( 9 : 00 ~ 20 : 00 )

※深夜・早朝料金 ( 20 : 00 ~ 9 : 00 ) 日曜・祝祭日はスタジオ使用料 20% 増し

※撮影対象時間は、搬入から完全搬出までの時間になります

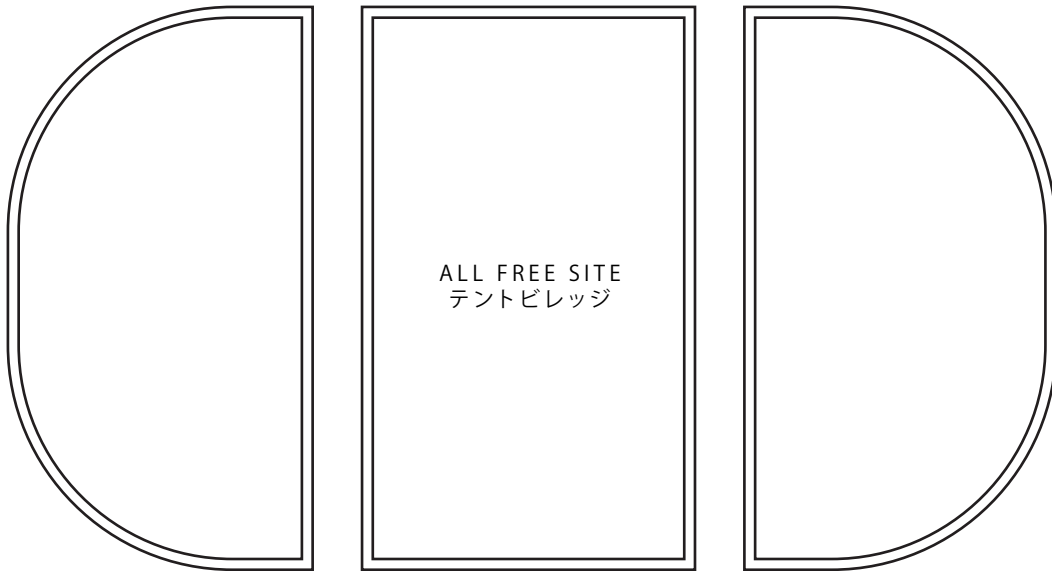
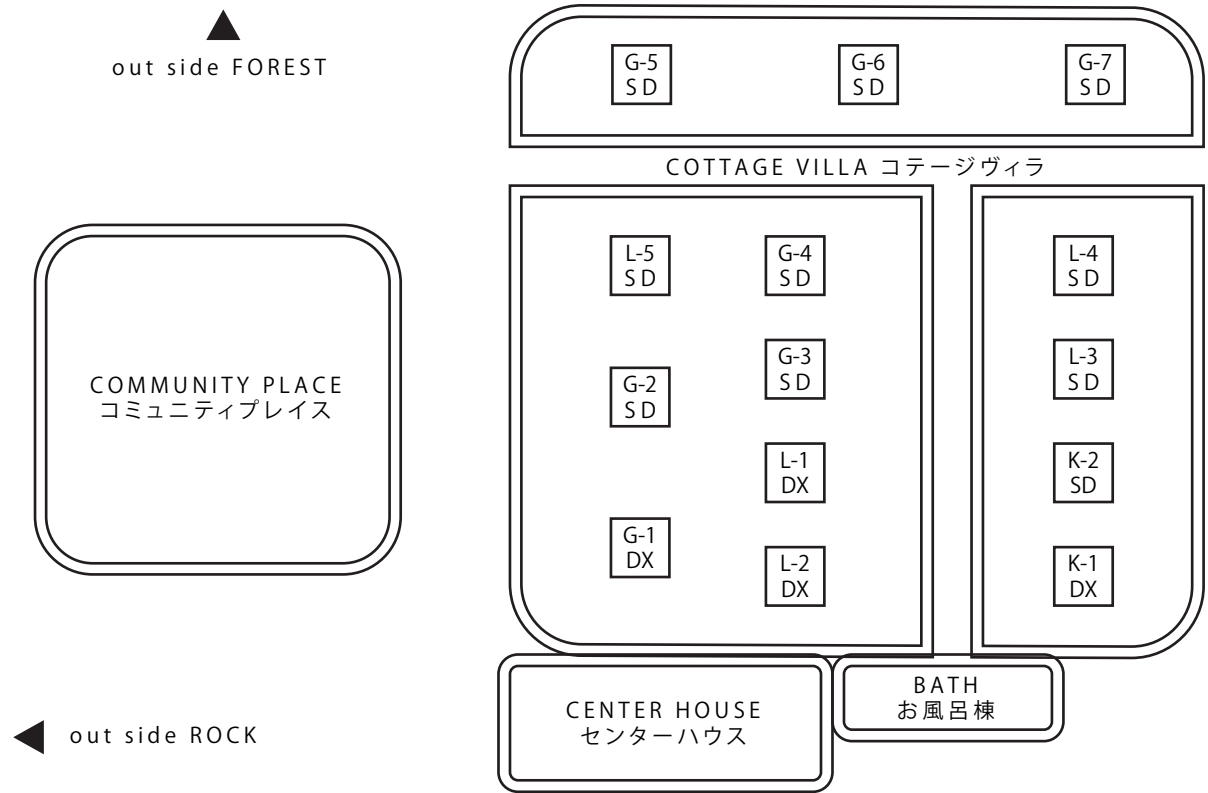


〒377-1412

群馬県吾妻郡長野原町北軽井沢鷹繁 2032-2457

# 施設案内

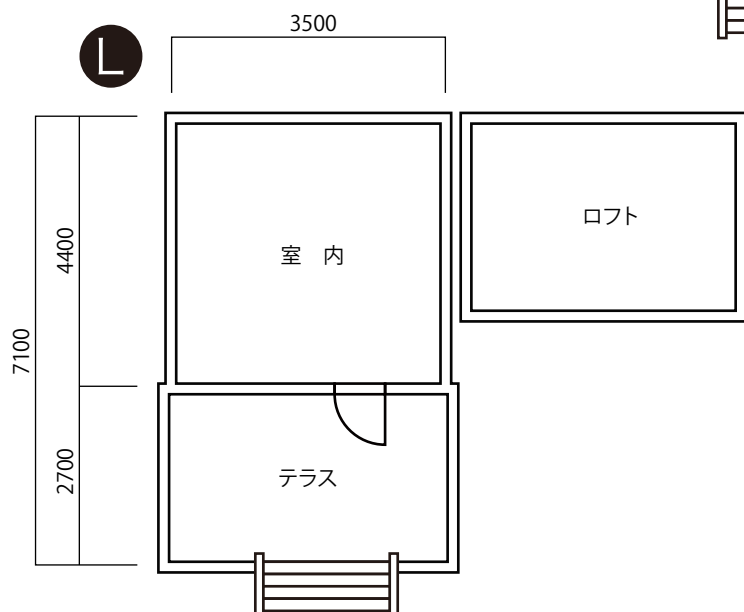
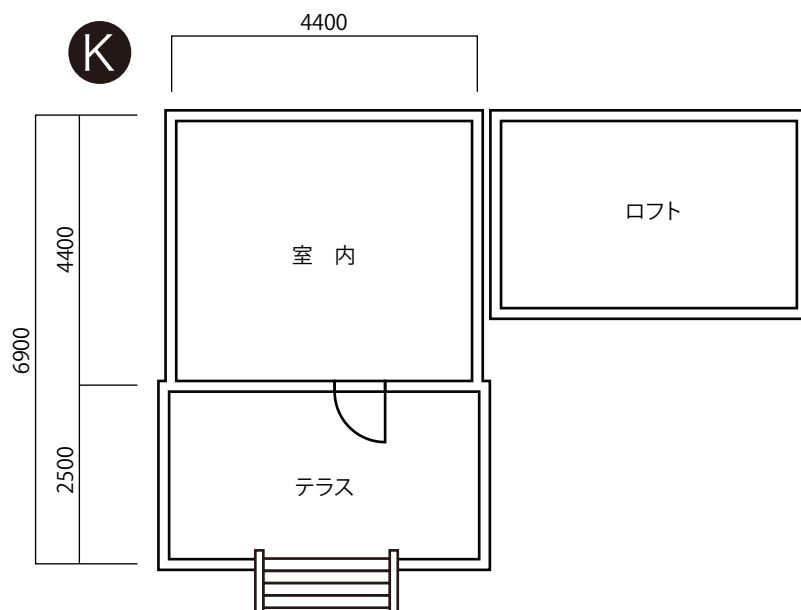
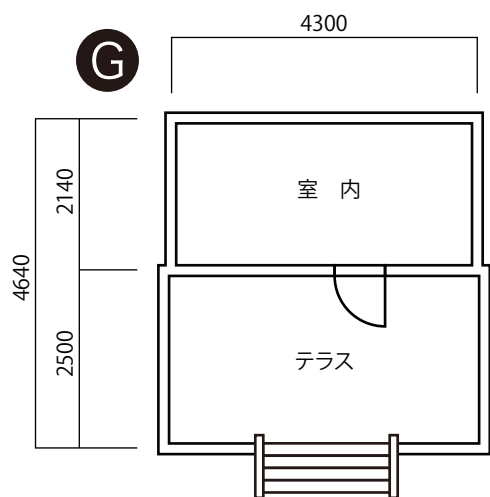
# out side BASE



▲ TRAIL to the Asama Falls 浅間大滝コース

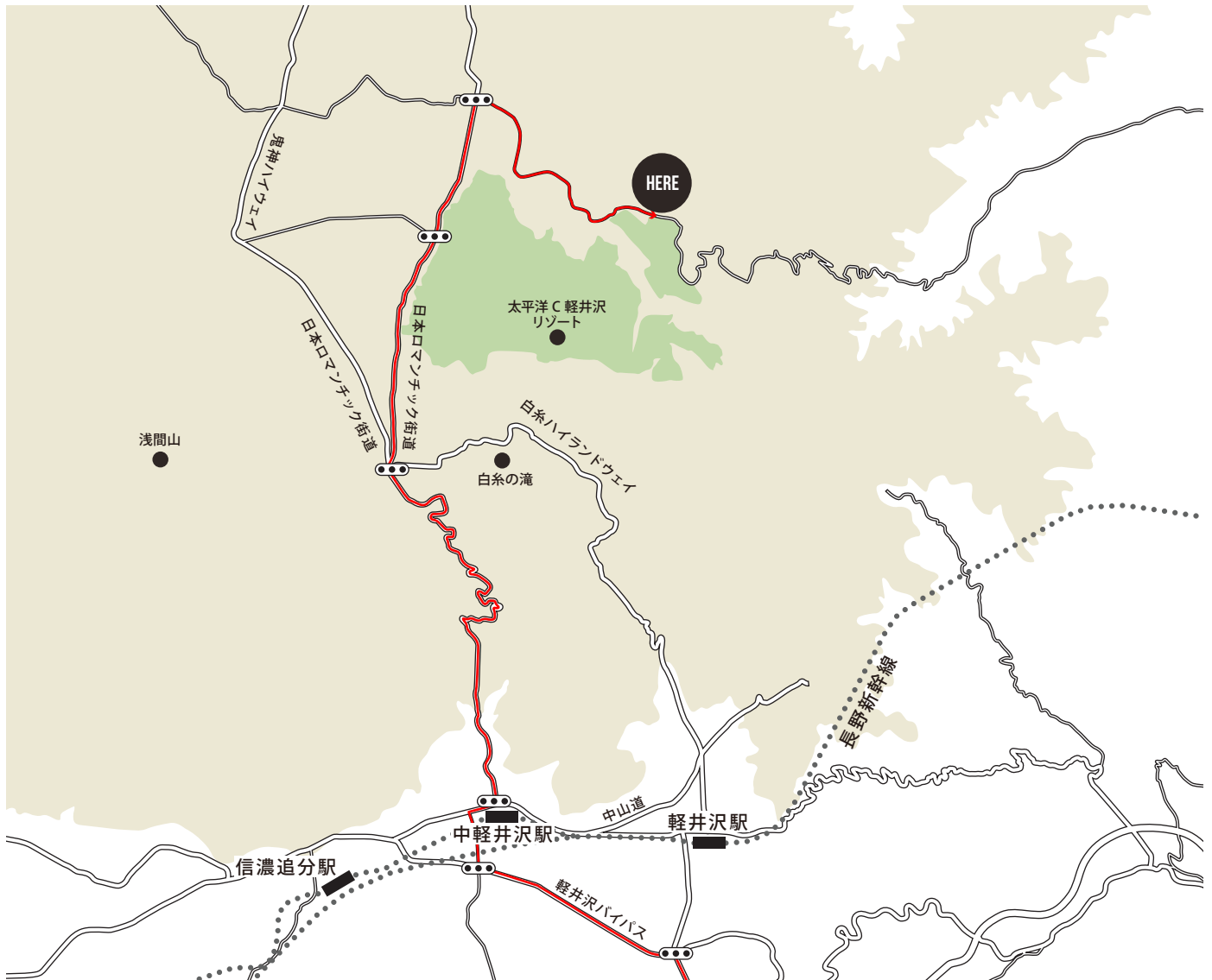


# Floor Plan | out side BASE



# Access Map

| outside BASE



## 〈お車でお越しの方〉

- ① 上信越自動車道、碓氷軽井沢I.Cを出て「南軽井沢」の交差点を左折し、直進
- ② 「鳥井原」の交差点を右折し、突き当たりを右折します
- ③ 「中軽井沢」信号を左折し、国道146号線に出ます
- ④ 浅間牧場を越え「北軽井沢」の信号を右折します(約17km/約35分)
- ⑤ 浅間大滝を越えた左側に「outside BASE」がございます  
(上信越自動車道=碓氷軽井沢I.Cより約40分)



# out side BASE お申込書

out side BASE 宛

注意事項承諾の上、下記の通りスタジオの使用を申し込みます。

平成 年 月 日

会社名		業種	
住所		電話番号	
代表者名		FAX番号	
撮影担当者		携帯番号	
初回支払い	前日までにお振込をお願い致します。	担当者E-mail	
2回目以降 支払い	※記入必須 月 日	当月 翌月 翌々月 その他 ( )	日払い
使用日	平成 年 月 日	( 曜日 )	
使用時間	利用開始	～完全搬出	迄
撮影場所	コテージ( ) ・ テントビレッジ ・ コミュニティプレイス ・ その他 ( )		
撮影内容	スチール ・ ムービー		
クライアント様			
媒体・目的			
スタッフ 名 / 人数	スタッフ総数( 名 )		
	クライアント( ) カメラマン( ) モデル( ) スタイリスト( ) ヘアメイク( ) アシスタント( )		
	スタイリスト名( ) ヘアメイク名( )		
車種 / 台数	車種 ( )	台数 ( )	台
カメラマン氏名		※電力に限りがございます。 大きめの照明はご利用下さい。 ※常備機材は一切ご用意が ございませんのでご注意ください。	
カメラマン連絡先			
持ち込み機材			

※お申込者のご請求先が異なる場合には、下記にもご記入下さい。

請求先会社名			
請求先住所			
請求先担当者	請求先電話番号	( )	—

(注意事項抜粋)

- 初回ご利用時は、撮影前日迄のお振込をお願い致します。  
延長料金が発生した場合は、撮影後一週間以内のお振込をお願い致します。
- 2回目以降ご利用のお客様は、弊社規定期日でのお支払いが可能です。  
撮影月・翌々月末日日のご請求書を発行致します。
- こちらの情報はオーナー様へお伝えさせていただきますので、ご了承下さい。



**株式会社 SOULPLANET**

〒105-0022 東京都港区海岸2丁目6-24 TABLOID 2F  
TEL : 03-5484-7704 FAX : 03-5484-7783

## FAX 03-5484-7783



## out side BASE - INFORMATION -

- スタジオ名 out side BASE
- 住所 〒377-1412 群馬県吾妻郡長野原町北軽井沢字鷹繁2032-2457  
(2032-2457Takisige, Kitakaruizawa-aza, Naganohara-machi, Agatsuma-gun, Gunma-ken)
- 電話番号&FAX番号 TEL : 03-5484-7704 FAX : 03-5484-7783 (SOULPLANET受付)
- URL LOCATION PLANET <http://www.locationplanet.jp/>  
out side BASE <http://www.outsidebase.com/>
- MAIL [info@planetstudio.jp](mailto:info@planetstudio.jp)
- PRICE スチール 〈1日/8H〉 ¥200,000- 〈半日/4H〉 ¥120,000-  
ムービー 〈1日/8H〉 ¥300,000- 〈半日/4H〉 ¥170,000-  
※コテージ1戸付き  
※撮影可能時間(9:00~20:00)  
※早朝深夜撮影(20:00~9:00)・日曜・祝祭日は使用料20%増となります。  
※撮影対象時間は、入室から完全退出までの時間となります。
- キャンセル料 当日・前日100% / 2日前 80% / 3日前 60% / 4日前 40% / 5日前 20%  
※但し、決定後のキャンセルおよび、「決定優先」で他の方にスタジオをお譲り頂いた案件が、結果的にキャンセルになった場合のキャンセル料は100%となります。
- お支払い方法 スタジオ使用料金は、撮影日前日までのお振込とさせて頂いております。  
ご撮影の延長などにより、事前にお振込頂いた金額よりオーバーした場合は、差額分を撮影終了後1週間以内のお振込をお願い致します。  
※正当な理由無く支払いを延滞された場合は、年14.6%の遅延損害金が発生致します。
- 受付について
  - ・ 予約時間/月曜日~金曜日 10:00~19:00
  - ・ 電話番号/03-5484-7704(SOULPLANET受付)
  - ・ MAIL /[info@planetstudio.jp](mailto:info@planetstudio.jp)
  - ※時間外、日祝祭日のご予約は、FAX及びメールにての受付後翌営業のご連絡とさせていただきます。
- ご予約方法
  - ・ スケジュール確認を03-5484-7704(SOULPLANET受付)までお電話下さい。  
↓
  - ・ 撮影内容/詳細などお知らせ下さい。  
※仮KEEPは、最大5日間までとなっております。  
↓
  - ・ スケジュール確認/撮影許可申請(当社手配)後、こちらより再度ご連絡致します。  
↓
  - ・ 決定orキャンセルのご連絡を撮影日の1週間前までをお願い致します。  
また返答期前に「即決希望」の引き合いがきた場合、  
弊社が相談した日から「1週間以内」に、ご返答をお願いしております。  
↓
  - ・ 決定の場合、撮影申込書ご記入の上FAXにてご返信下さい。  
FAX:03-5484-7783(SOULPLANET受付)  
↓
  - ・ スタジオ料金振込確認(当社手配)出来次第、撮影可能となります。

- コテージ詳細
  - ・ Gタイプコテージ面積/室内約2坪(約9㎡)、テラス約3.5坪(約11㎡)
  - ・ Kタイプコテージ面積/室内約6坪(約19㎡)、テラス約3.5坪(約11㎡)、ロフト付
  - ・ Lタイプコテージ面積/室内約4.6坪(約15㎡)、テラス約3坪(約10㎡)、ロフト付
  - ・ 電気容量/家庭用電力のみ  
※発電機をご使用の際には、一度ご連絡下さい。
  - ・ 車両台数/1台  
※1台以上の場合には、一度ご連絡下さい。
  - ・ 機材の常備なし
  - ・ 撮影アシスタントなし
- 会社概要
  - ・ Company 株式会社SOULPLANET
  - ・ Foundation 2006/3/1
  - ・ Address 東京都港区芝浦4-12-35
  - ・ Tel 03-5484-7704
  - ・ Fax 03-5484-7783
  - ・ Url <http://www.locationplanet.jp>
  - ・ E-mail [info@planetstudio.jp](mailto:info@planetstudio.jp)
  - ・ Ceo RYUICHI SATO

### 【注意事項】

- ※out side BASEは、キャンプ場をご撮影時にお借りする当社のマネージメント物件となっております。
- ※キャンプ場にて、取り扱っている家具・小物・商品は大変貴重な物となっております。  
お取り扱いには、十分にご注意下さい。  
一部移動不可の家具・小物・商品もございます。  
また、家具・小物等は随時変更となりますので写真とは現状と異なる場合がございます。
- ※機材の用意は、一切ありませんのでご注意ください。尚、機材のお持ち込みは無料です。
- ※キャンプ場は、通常営業をされております。他のお客様のご迷惑にならないよう配慮をお願い致します。
- ※オーナーのout side BASEの注意事項もご覧頂き、ルールを守ってご利用下さい。

○ 撮影について

- 撮影許可に数日間頂いております。
- 撮影時間は搬入でお車が到着した時間から搬出が終わり、皆様がお帰りになった時間までが撮影時間として料金加算の対象となっております。
- キャンプ場のご利用時間は、AM8:00～PM22:00までとさせていただきます。PM22:00以降の延長はご撮影を中止させて頂く場合がございます。
- 周囲にご迷惑のかかるような騒音・駐車等の行為はご遠慮下さい。また撮影中も周囲への配慮をお願い致します。
- 大きな音の出る機材の使用は、ご遠慮下さい。
- 火気・水気・煙草の特殊撮影はお断りしております。
- スタジオ内は全面禁煙となっております。喫煙は決められた場所をお願い致します。
- 壁・床・天井などスペース内でのガムテープ類・釘・ネジ・画鋸等のご使用はご遠慮下さい。
- 撮影機材等を置く養生を必ずご用意下さい。またライトスタンド等の脚は、テニスボール・布等でカバーしてご使用下さい。
- ペットや動物等のご撮影希望の場合、事前にご相談下さい。但し、大きな動物はお断りする場合がございます。
- 床面のキズ・汚れについては現状復帰にてお返し頂く事となっております。著しい損傷については、別途復帰料を頂く場合がございます。
- 日没後は、ストロボの発光は、禁止させて頂いております。
- 一部移動不可の家具・備品・小物がございます。移動の際は、引きずる等の行為は禁止とさせていただきます。また移動をされた場合、責任を持って現状復帰をお願い致します。
- スタジオ内の仕様(壁・床・家具)など都合により変更する場合がございますので、ご予約の際にご確認下さい。
- 撮影の内容によっては、お断りする場合がございます。また、お申し込み書にご記入の使用目的と異なったご利用はお断り致しております。
- 場内での運転は、徐行/制限速度時速10kmとなっております。
- 立木・植立木・植栽木へのロープ等の巻き付けは固くお断りしております。
- 隣接私有地への進入・立ち入りは、禁止とさせていただきます。
- 弊社スタジオをご利用中に撮影を中断された場合、理由の如何においても当社及び建物所有者は一切の責任を負いません。

○ 駐車場について

- キャンプ場内でお車の損害・事故などに関して、いかなる場合も当社及び建物所有者は一切の責任を負いません。
- お車の移動は、お客様自身で行って下さい。

○ 機材について

- 撮影機材・備品・撮影アシスタント等は、常備しておりません。スタジオご利用の際は、全てお持ち込みをお願い致します。
- 電気容量に限りがございます。2pinの通常の家庭用電気コンセントにのみとなっております。大きめの照明をご使用したい場合は、事前に必ずご確認下さい。
- ジェネレーターなどの発電機のお持ち込みには制限がございますので、一度ご連絡下さい。
- 機材等の前日搬入については必ずご連絡下さい。(保存期間中の損害に関しましては一切の責任を負いません。)

○ その他

- タバコの吸い殻・ゴミの投げ捨てはおやめ下さい。
- ゴミは分別して所定の場所にお出し下さい。(「長野原町指定のゴミ袋」はセンターハウスでご購入下さい。)
- メイクルーム・試着室・アイロン・アイロン台・姿見等のご用意はございません。
- お預かり物・お忘れ物は、いかなる場合も発生日より3ヶ月限りで処分させていただきます。
- 不測の火災・盗難・破損・人身事故等キャンプ場内で発生した使用者側の損害に関しましては、当社及び建物所有者は一切の責任を負いません。
- 料金は予告なしに変更させて頂く場合がございます。ご予約の際にご確認下さい。
- 周囲の方に、ご迷惑のかかるような騒音・駐車などの行為はご遠慮下さい。
- オーナーやスタッフの出入りがありますがご了承下さい。

上記、確認の上 承諾致しました。

ご署名

平成 年 月 日