



Le.cave

STUDIO



STUDIO Le.cave (ル・ケイブ) は古き良きフランスのパレエ教室をイメージしたスタジオです。

渋谷、代官山から徒歩圏内という絶好のロケーション。

地下へ続く階段から一歩足を踏み入れると、そこには高さ 6m の天井と使い込まれた床や壁、そしてアンティーク家具が置かれた、ノスタルジックな空間が広がります。

さらにインテリアショップ“ZERO FIRST DESIGN” (www.01st.com) とのタイアップによる豊富な常設ファニチャーは、全てご自由にお使頂けます。各種撮影はもちろん、展示会やイベント、ギャラリー使用など多目的にご利用頂けます。

STUDIO Le.cave (スタジオル・ケイブ)

☎03-5484-7704 (SOULPLANET 受付)

〒150-0036 東京都渋谷区南平台町 17-6 SVAXビル B1F

URL:www.lecave.info

最寄り駅: 渋谷駅、東横線 代官山駅 (共に徒歩約 10 分)

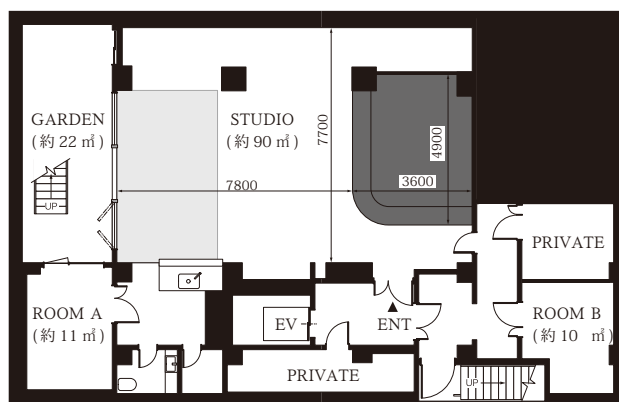
スチール ¥20,000-/1h (最低使用 4 時間)

ムービー ¥25,000-/1h (最低使用 4 時間)

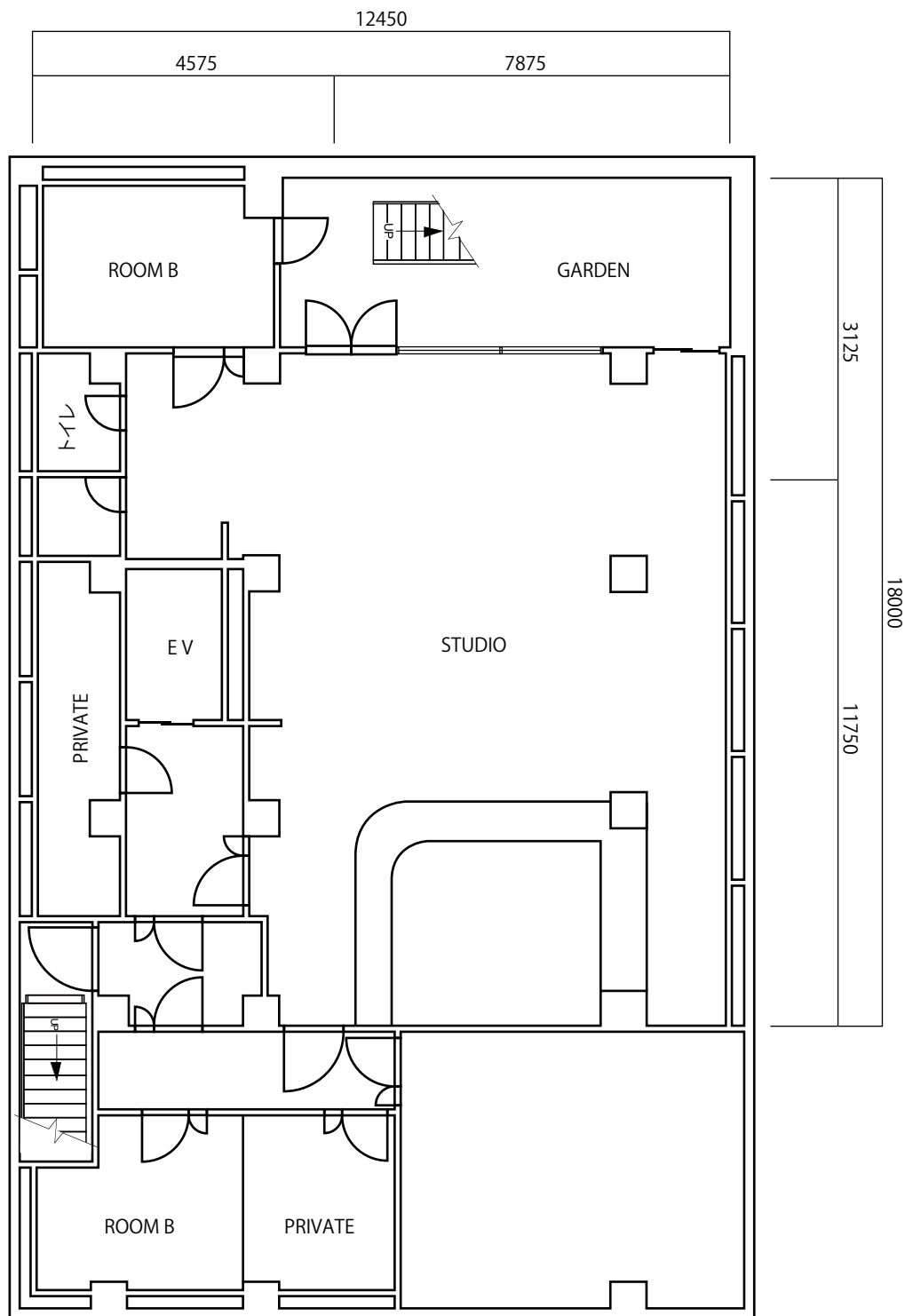
レンタルスペース ¥120,000-/1day

※深夜・早朝、日曜・祝祭日はスタジオ使用料 20% 増になります。※表示は税別です。

- ・総面積 :140 m²
- ・天井高 :STUDIO A/5.5m ROOM A,B/3m
- ・電源容量 :100V/20A×10(平行コンセント)
200V/30A×11(C型コンセント)
- ・駐車場 :1 台分 (近隣コインパーキング有)
- ・同録、音出し可
- ・俯瞰撮影可
- ・キッチン、シャワールーム完備
- ・GARDEN にて喫煙可
- ・プロップ使用無料
- ・Free Wi-Fi

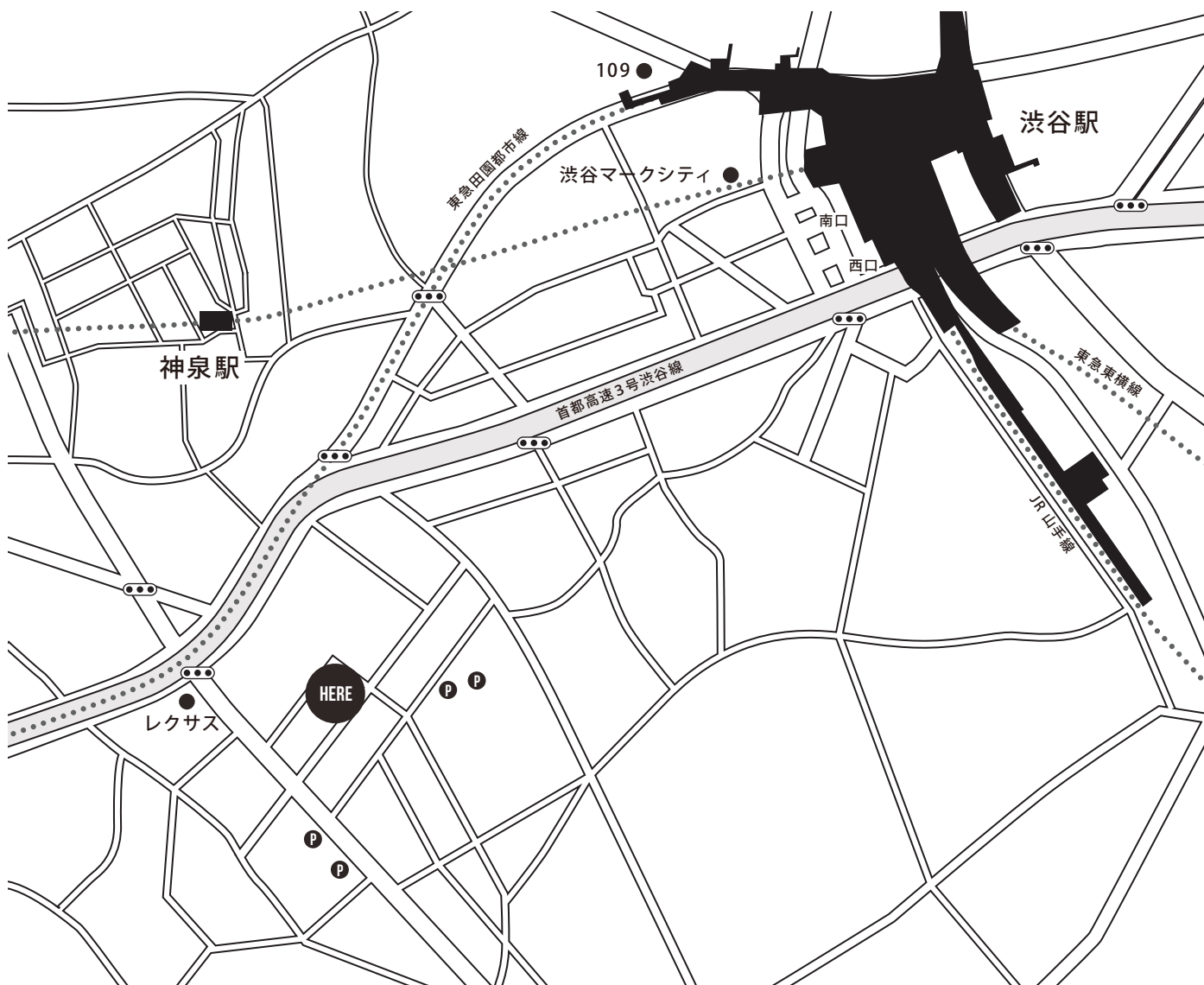


Floor map | Le.cave



Access Map

Le cave studio



〈駅から徒歩でお越しの方〉

渋谷駅より

- ①渋谷駅西口バスターミナルの35番のりばにて、代官山循環バス「東急トランセ」にお乗り下さい
- ②ひとつ目の停留所「南平台」でお降り頂き、進行方向すぐ先のローソンを右折し、旧山手通り方面に直進します
- ③約200m程直進した右手にある水色のタイルの外壁のビル(SVAXビル)の地下1Fです

東急東横線 代官山駅より

- ①代官山駅正面口から出て頂き、八幡通りまで直進下さい
- ②八幡通りを左折し、旧山手通りを西郷山公園の方向へ向かって右折して下さい
- ③約800mほど直進して、西郷山公園やゼロファーストデザインショップ、マレーシア大使館を過ぎて、右車線側のカトリック渋谷教会とメンズ・ビギ様の脇のビル(SVAXビル)の地下1Fです

〈お車でお越しの方〉

- ・専用駐車場は敷地内に車両1台分です。それ以上の場合は周辺有料駐車場をご利用下さい。
- ・マイクロバス、大型車につきましても周辺有料駐車場をご利用下さい。(スタジオ前の路上駐車も搬出入以外はご遠慮願います)
- ・ロケハンの際は、周辺有料駐車場をご利用下さい
- ・お車の損害・事故などに関して、いかなる場合も当社並びに建物所有者は一切の責任を負いません。
- ・お車の移動はお客様自身で行なって下さい

**Le
cave**
STUDIO

〒150-0036 東京都渋谷区南平台町17-6 SVAX BLDG.B1F

Lecave STUDIO お申込書

Lecave 宛

注意事項承諾の上、下記の通りスタジオの使用を申し込みます。

平成 年 月 日

会社名		業種	
住所	〒	電話番号	
代表者名		FAX番号	
担当者		携帯番号	
初回支払い	撮影前日までのお振込	担当者E-mail	
2回目以降 支払い	※記入必須 月 日	当月 翌月 翌々月 その他 ()	日払い
使用日	平成 年 月 日	(曜日)	
使用時間	利用開始	～完全搬出	迄
使用スタジオ	ルケイブ		
撮影内容	スチール ・ ムービー (同時録音 有 ・ 無)		
クライアント様			
媒体・目的			
スタッフ人数	スタッフ総数(名)		
	クライアント() カメラマン() モデル() スタイリスト() ヘアメイク() アシスタント()		
車台数/車種	※専用の駐車場は1台になります。2台以上の場合は近隣の有料駐車場をご利用下さい。		
	車両 () 台	車種名	
カメラマン氏名		※機材等のご利用について、 カメラマン様に弊社よりご連絡致します。	
カメラマン連絡先			
持ち込み機材			

※お申込者のご請求先が異なる場合には、下記にもご記入下さい。

請求先会社名			
請求先住所	〒		
請求先担当者		請求先電話番号	() -

(注意事項抜粋)

- 初回ご利用時は、撮影前日迄のお振込をお願い致します。
延長料金が発生した場合は、撮影後一週間以内のお振込をお願い致します。
- 2回目以降ご利用のお客様は、弊社規定期日でのお支払いが可能です。
撮影月日・翌々月末日のご請求書を発行致します。
- こちらの情報はオーナー様へお伝えさせていただきますので、ご了承下さい。
- 家具の取り扱いには十分ご注意下さい。



株式会社SOULPLANET.

〒105-0022東京都港区海岸2丁目6-24 TABLOID 2F
 TEL : 03-5484-7704 FAX : 03-5484-7783

FAX 03-5484-7783

Lecave STUDIO - INFORMATION -

- スタジオ名 Lecave
- 住所 〒150-0036 東京都渋谷区南平台町17-6 SVAXビルB1F
(B1F, SVAX-building, 17-6Nanpeidaicho, Shibuya-ku,Tokyo)
- 電話番号&FAX番号 TEL : 03-5484-7704 FAX : 03-5484-7783 (SOUL PLANET 受付)
- URL LOCATION PLANET <http://www.locationplanet.jp/>
- MAIL info@planetstudio.jp
- PRICE スチール(最低使用4時間) ¥25,000-(税抜) /1H
ムービー(最低使用6時間) ¥30,000-(税抜) /1H
※深夜・早朝料金(20:00~8:00)日曜・祝日はスタジオ使用料20%増となります
※撮影対象時間は、入室から完全退出までの時間となります。
※小規模ムービー(10人以下)は、スチール料金適用になります。
- キャンセル料 ご決定後のキャンセルは、お申し込み内用に基づき、下記のキャンセル料が発生致しますので、予めご了承下さい。
当日・前日・2日前/100% 3日前/90% 4日前/80%
5日前/70% 6日前/60% 7日前/50%
※但し、決定後のキャンセルおよび、「決定優先」で他の方にスタジオをお譲り頂いた案件が、結果的にキャンセルになった場合のキャンセル料は100%となります。
- お支払い方法 スタジオ使用料金は、初回は撮影日前日までのお振込とさせて頂いております。
ご撮影の延長などにより、事前にお振込頂いた金額よりオーバーした場合は、差額分を撮影終了後1週間以内のお振込をお願い致します。
尚、銀行振込(請求書振)にてお支払い頂く場合は、下請代金支払遅延防止法(下請法)の規定に準じ、ご利用日計算して60日以内にお振込頂きますようお願い申し上げます。
※正当な理由無く支払いを延滞された場合は、年14.6%の遅延損害金が発生致します。
- 受付について ・ 予約時間/月曜日~金曜日 10:00~19:00
・ 電話番号/03-5484-7704(SOULPLANET 受付)
・ MAIL /info@planetstudio.jp
※時間外、日祝祭日のご予約は、FAX及びメールにての受付後翌営業のご連絡とさせていただきます。
- ご予約方法 ・ スケジュール確認を03-5484-7704(SOULPLANET 受付)までお電話下さい。
↓
・ 撮影内容/詳細などお知らせ下さい。
※仮KEEPは、最大5日間までとなっております。
↓
・ スケジュール確認/撮影許可申請(当社手配)後、こちらより再度ご連絡致します。
↓
・ 決定orキャンセルのご連絡を撮影日の1週間前までをお願い致します。
また返答期日前に「即決希望」の引き合いがきた場合、
弊社が相談した日から「1週間以内」に、ご返答をお願いしております。
↓
・ 決定の場合、撮影申込書記入の上FAXにてご返信下さい。
FAX:03-5484-7783(SOULPLANET 受付)

- スタジオ詳細
 - ・ STUDIO A室内面積/約27坪(約90㎡)
 - ・ STUDIO B室内面積/約3坪(約11㎡)
 - ・ GRADEN面積/約6.5坪(約22㎡)
 - ・ STUDIO 天井高/STUDIO A5.5m、STUDIO B3m
 - ・ 電気容量/12kw(100V)、24Kw(200V)
 - ・ エレベーター内サイズ/W1100mm×D1500mm×H2350mm
同上扉開サイズ/W900mm×H2000mm
同上耐重量・人数/600kg・6名
 - ・ 車両台数/1台
※マイクロバス・ロケバスは、近隣の有料駐車場をご利用下さい。
 - ・ スタジオ内家具、オブジェクトの利用、ご撮影可能
 - ・ トイレ、シャワールーム、キッチン完備
 - ・ スタジオ助手、撮影アシスタントなし

- 会社概要
 - ・ Company 株式会社SOULPLANET
 - ・ Foundation 2006/3/1
 - ・ Address 東京都港区芝浦4-12-35
 - ・ Tel 03-5484-7704
 - ・ Fax 03-5484-7783
 - ・ Url <http://www.locationplanet.jp>
 - ・ E-mail info@planetstudio.jp
 - ・ Ceo RYUICHI SATO

【注意事項】

- ※ Lecave STUDIOは、当社のマネージメント物件になっております。
- ※ スタジオにて、取り扱っている家具・小物のお取り扱いには、十分にご注意下さい。
一部移動不可の家具・小物・商品もございます。
また、家具・小物等は随時変更となりますので写真とは現状が異なる場合がございます。
- ※ 機材の持込みは無料です。
- ※ 万が一変更及び追加が発生する場合は決定日までにご連絡下さい。ご連絡頂けない場合はご用意が出来なくなる可能性があります。

Lecave STUDIO 注意事項 -NOTICE-

○ 撮影について

- スタジオ敷地以外での撮影はご遠慮下さい。
- スタジオ内への入室から、完全撤去までが撮影時間として料金加算の対象となっております。
- 近隣が住宅街の為、利用時間は原則 8:00～20:00 までとさせて頂いております。
- 搬出入の際、携帯電話や話し声、お車のエンジン音、音楽など近隣にご迷惑のかかるような騒音、路上駐車などの行為はご遠慮下さい。
- 火気、水気、煙、オイル系など著しく破損や汚れを伴う撮影、また完全な現状復帰が見込めない特殊撮影はお断りしております。
- 壁、床、天井などスタジオ内での強力なガムテープ類、釘、ネジ、画鋸などの使用はご遠慮下さい。 ※使用される場合は事前にお電話にてご確認下さい。
- 撮影の内容によっては、お断りする場合がございます。また、お申し込み書にご記入の使用目的と異なったご利用はお断り致しております。
- 原則としてストロボ使用は日中のみとさせて頂きます。万が一日後後にストロボを使用される場合は完全遮光が必要ですので必ず事前にご連絡下さい。 ※暗幕等のご用意はありません。持ち込みにてご対応下さい。
- スタジオ内から外へ向けてのストロボ発光並びに屋外でのストロボご利用は、終日ご遠慮下さい。
- アダルト、ヌード、セミヌード等の撮影はお断りしております。水着、下着の撮影は内容により一部制限がございますので必ずお電話にてご相談下さい。
- 大音量を伴う撮影、危険を伴う使用、現状復帰不可能な汚れ等が発生する撮影など公序良俗に反する目的でのご利用は原則として禁止させていただきます。
- 弊社スタジオをご利用中に撮影を中断された場合、理由の如何においても当スタジオ並びに建物所有者は一切の責任を負いません。
- ペットや動物等の撮影・持ち込みは可能ですが、獰猛な動物、大きな動物などはお断りする場合があります。必ず事前にご連絡下さい。
- 床、壁、天井などのキズ・汚れについては現状復帰にてお返し頂く事となっております。 ※著しい損傷については、別途復帰料を頂く場合もございます。
- 3 時間を超える延長はお断り致します。延長の可能性がある場合は予めご連絡下さい。
- ご予約時間を超えたご利用の場合、ロケハン等入る場合があります。
- スタジオには弊社スタッフの出入りがありますがご了承下さい。
- 屋外にて定常光をご利用になる際は、予めスタッフまでご相談願います。
- 発電機並びに発電機搭載車輛の利用はお断りしております。
- 1h/4 KWHを基本電気料金とし、それを超える場合は課金させていただきます。

○ 駐車場について

- 専用駐車場は敷地内に車両 1 台分です。それ以上の場合は、周辺有料駐車場をご利用下さい。
- マイクロバス、大型車につきましても周辺有料駐車場をご利用下さい。(スタジオ前の路上駐車も搬出入以外はご遠慮願います。)
- お車の損害・事故などに関して、いかなる場合も当社並びに建物所有者は一切責任を負いません。
- お車の移動はお客様自身で行って下さい。

○ 料金について

- 撮影機材、家具、小物の持込は無料ですが、紛失・破損・盗難等に関する責任は当社では負いかねますので、お客様自身での管理をお願い致します。持込み物、建て込み材料等については、ご予約時に必ず申請をお願い致します。
- スタジオのご利用料金は、申込み書にてご記頂いた入室時間から完全撤去まで発生致しますが、申込書の入室時間より早く入場された場合は、入室された時間から利用料金が発生いたします。
- お客様が当スタジオの利用規約に違反し、スタジオの判断でやむを得ずスタジオのご利用を中止した場合は、決定申込書の内容に基づいた料金が発生致します。
- 料金は予告なしに変更させて頂く場合もございます。ご予約の際にご確認下さい。

○ 商品貸出しについて

- 一部商品を除き「ZERO FIRST DESIGN」ショップ内の家具・小物の貸出しが可能です。但し一商品一回の貸出しにつき、上代×10% (税込み)の貸出し料を頂いております。
- 貸出し商品の梱包、またショップとスタジオ間の搬入、搬出は使用者様をお願いしております。
- ご使用中に貸出し商品に傷、破れ、汚れなど販売続行不可能な破損が生じた場合、全額にてお買い取り頂きますので、取り扱いには十分ご注意下さい。
- ショップの商品はお客様への販売を優先させて頂いております。使用商品が予めお決まりの場合は、事前にお電話にてご連絡下さい。

○ その他

- お預かり物・お忘れ物は、いかなる場合も発生日より3ヶ月限りで処分させていただきます。
- 不測の火災・盗難・機材の破損・人身事故などスタジオ内で発生した使用者側の損害に関しては、当スタジオ・建物所有者は一切の責任を負いません。
- スタジオ内は全面禁煙となっております。喫煙はガーデンデッキの決められた場所をお願い致します。
- スタジオご利用時に発生する一般のゴミにつきましては当スタジオで処分させていただきますが、粗大ゴミ等有料処分が必要な物に関しては全てお持ち帰りいただきますようお願い致します。
- 当スタジオには専門のスタジオマンは配備しておりません。搬入・搬出・及び機材の移動・セッティングに関しましてはご自身で行って下さい。
- スタジオ内の仕様(家具・照明・床・壁など)は都合により変更する場合がありますので、予めスタッフにご確認下さい。
- 一部移動不可の家具・備品・小物がございます。デリケートな物もございますので移動の際は、引きずる等の行為は禁止とさせていただきます。また移動をされた場合、責任を持って現状復帰お願い致します。
- スタジオ内に LAN ケーブル並びに電話回線はございませんので予めご了承下さい。
- 当スタジオを利用したことでトラブルや損失・損害が発生しても、当社では一切責任を負いません。
- 当社は、スタジオの利用料金・内装・利用条件・ウェブサイトを予告なしに変更または削除する場合があります。

上記、確認の上 承諾致しました。

ご署名

平成 年 月 日