

INFORMATION -スタジオ詳細-

スタジオ名 super eight

住所 〒106-0031 東京都港区西麻布1-4-48

【PRICE】

B1F・B2F・3F

スチール&ムービー〈最低使用1時間〉¥16,500-(税込)/1H

撮影可能時間 24時間 月～日曜日

※各フロアごとにご料金が発生致します。

※18:00～24:00で利用希望の場合は要相談

※撮影対象時間は、入室から完全退出までの時間となります。

【撮影決定について】

内容とスケジュールを踏まえ、ご案内可能な場合は本決定として承ります。

※撮影内容や規模により、事前ロケハンや撮影企画書、コンテ等の提出を
必須とさせていただく場合がございます。

※決定後のキャンセルは撮影日の5日前より下記のキャンセル料が発生します。

当日・前日100% / 2日前 80% / 3日前 60% / 4日前 40% / 5・6日前 30%

※「決定優先」で他の方にスタジオをお譲り頂いた案件を
キャンセルされた場合、キャンセル料は100%となります。

【お支払いについて】

最大で月末締め、翌々月末払いまで対応しております。

初回利用の場合は翌月末までにお支払いください。

【受付について】

・予約時間 / 月曜日～金曜日 10:00～19:00

・電話番号 / 03-5484-8817(SOUL PLANET受付)

・MAIL / info@planetstudio.jp

※時間外、日祝祭日のご予約は、FAX及びメールにての受付後
翌営業のご連絡とさせていただきます。

※機材の持込みは無料です。

※万が一変更及び追加が発生する場合は

決定日までにご連絡下さい。

ご連絡頂けない場合はご用意が出来なくなる可能性がございます。

※super eightは、当社のマネージメント物件になっております。

※スタジオにある家具・小物のお取り扱いには、十分にご注意下さい。

また、家具・小物等は変更する可能性もありますので

写真とは現状が異なる場合がございます。

【スタジオ詳細】

・室内面積 / -m²

・天井高 / -m

・電気容量 / 家庭用電力

・車両台数 / なし

・スタジオ内家具、オブジェクトの利用、ご撮影可能

※ハンガーラック、姿見のご用意はございません。

・フィッティングやメイクについてはオーナー様指定の場所をご利用下さい。

・喫煙はオーナー様指定の場所をご利用下さい。

・スタジオ助手、撮影アシスタントなし

NOTICE-注意事項-

- スタジオ敷地以外での撮影はご遠慮下さい。
- 搬出入の際、携帯電話や話し声、お車のエンジン音、音楽など
近隣にご迷惑のかかるような騒音、路上駐車などの行為はご遠慮下さい。
- 火気、水気、煙、オイル系など著しく破損や汚れを伴う撮影、
また完全な現状復帰が見込めない特殊撮影はお断りしております。
- 壁、床、天井などスタジオ内での強力な
ガムテープ類、釘、ネジ、画鋸などの使用はご遠慮下さい。
※使用される場合は事前にお電話にてご確認下さい。
- 撮影の内容によっては、お断りする場合がございます。
また、お申し込み書にご記入の使用目的と異なったご利用はお断り致しております。
- 原則としてストロボ使用は8:00-17:00(時期により変更の可能性有)のみとさせていただきます。
万が一日後後にストロボを使用される場合は完全遮光が必要ですので必ず事前にご連絡下さい。
※暗幕等のご用意はありません。持ち込みにてご対応下さい。
- スタジオ内から外へ向けてのストロボ発光並びに屋外でのストロボご利用は、終日ご遠慮下さい。
- アダルト、ヌード、セミヌード等の撮影はお断りしております。
水着、下着の撮影は内容により一部制限がございますので必ずお電話にてご相談下さい。
- 弊社スタジオをご利用中に撮影を中断された場合、
理由の如何においても当スタジオ並びに建物所有者は一切の責任を負いません。
- ペットや動物等の撮影・持ち込みはご相談ください。
- 床、壁、天井などのキズ・汚れについては現状復帰にてお返し頂く事となっております。
※著しい損傷については、別途復帰料を頂く場合がございます。
- ご申請時間外の延長利用可否は当日判断となります。
- ご予約時間を超えたご利用の場合、ロケハン等入る場合があります。
- スタジオには人の出入りがありますがご了承下さい。
- 屋外にて定常光をご利用になる際は、予めスタッフまでご相談願います。
- 専用駐車場は敷地内にごさいません。周辺有料駐車場をご利用下さい。
(スタジオ前の路上駐車も搬出入以外はご遠慮願います。)
- お車の損害・事故などに関して、いかなる場合も当社並びに建物所有者は一切責任を負いません。
- お車の移動はお客様自身で行って下さい。
- 本スタジオにおいて紛失・破損・盗難・障害等に関する
責任は当社では負いかねますので、お客様自身での管理をお願い致します。
- スタジオのご利用料金は、申込み書にてご記頂いた入室時間から
完全撤去まで発生致しますが、申込書の入室時間より早く入場された場合は
入室された時間から利用料金が発生いたします。
- お客様が当スタジオの利用規約に違反し、スタジオの判断でやむを得ず
スタジオのご利用を中止した場合は、決定申込書の内容に基づいた料金が発生致します。
- 料金は予告なしに変更させて頂く場合もございますのでご予約の際にご確認下さい。
- お預かり物・お忘れ物は、いかなる場合も発生日より2週間限りで処分させて頂きます。
- 不測の火災・盗難・機材の破損・人身事故などスタジオ内で発生した使用者側の
損害に関しては、当スタジオ・建物所有者は一切の責任を負いません。
- スタジオ内は全面禁煙となっております。喫煙は決められた場所をお願い致します。
- スタジオご利用時に発生する一般のゴミにつきましてはお持ち帰りをお願いしております。
- 当スタジオには専門のスタジオマンは配備しておりません。
搬入・搬出・及び機材の移動・セッティングに関しましてはご自身で行って下さい。
- スタジオ内の仕様(家具・照明・床・壁など)は都合により
変更する場合がありますので、予めスタッフにご確認下さい。
- 一部移動不可の家具・備品・小物がございます。
デリケートな物もございますので移動の際は、引きずる等の行為は禁止とさせていただきます。
また移動をされた場合、責任を持って現状復帰お願い致します。
- スタジオ内のwi-fi環境はオーナー様にご相談下さい。
- 当スタジオを利用したことでトラブルや損失・損害が発生しても、
当社では一切責任を負いません。
- 当社は、スタジオの利用料金・内装・利用条件・ウェブサイトを
予告なしに変更または削除する場合があります。

super eightお申込書

※利用規約を承諾の上、STUDIO利用を申し込みます。

※記入必須箇所

【西暦】 年 月 日

※ 会社名 住所 代表者	〒	業種	
		電話番号	
		※携帯番号	
		※担当者E-mail	
※担当者		※請求先E-mail	
お支払い日	月 日 締め	※	当月末 翌月末 翌々月末 月 月 日払い <small>※初回利用の場合は、利用日の翌月末までにお支払いください。</small>
※使用日	【西暦】	年 月 日(曜日)	
※使用時間	利用開始	～ 完全搬出	迄
使用スタジオ	super eight		
※撮影内容	スチール / ムービー(同時録音 有 / 無)		
クライアント様		※案件名 ※請求書に反映	
スタッフ総数		車両台数	専用駐車はございませんので 近隣の有料駐車場をご利用ください。
※確認事項	<input type="checkbox"/> 別紙の注意事項を確認の上、承知いたしました。 <small>※別紙ご確認の上、ボックスにチェックをお願いします。</small>		
※ご料金 (B1F・B2F)	【B1F】 スチール&ムービー	¥16500 ×	時間 (最低利用時間3時間)
	【B2F】 スチール&ムービー	¥16500 ×	時間 (最低利用時間3時間)
	【3F】 スチール&ムービー	¥16500 ×	時間 (最低利用時間3時間)
ご利用規約	<ul style="list-style-type: none"> ・時間外にご案内可能な場合は20%増のご料金となります。 ・撮影対象時間は、申請時間から完全搬出完了までのお時間になります。 ・撮影用の備品・機材は、常備しておりませんのでご了承下さい。 ・B1Fの「SUSHI LOUNGE」は、通常「撮影区画外」となるため、B1・B2Fのご撮影中に営業する場合がございます。「SUSHI LOUNGE」含め、B1・B2Fの完全占有をご希望の場合は、予めご相談ください。 ・プライベートルームへのご入室・ご使用はお断りしております。また棚や各家具の引き出し等のプライベート部分にはお手を触れぬようお願い致します。 ・こちらの情報はオーナー様と共有させて頂きますので、予めご了承ください。 ・電気容量に制限がございます(別紙参照)。 ・家具、備品の破損等に関してはご請求となりますので、お取り扱いには十分にご注意ください。 ・ゴミは原則お持ち帰りをお願い致します。 ・規約が守られない場合は撮影を中止させて頂く事もございます。 ・キャンセル料はご決定のご意向を確認時より発生するものとし、下記の内容で発生致します。 <p>【当日・前日】100% 【2日前】80% 【3日前】60% 【4日前】40% 【5、6日前】30% ※決定優先でのご決定はご決定時に100%となります。</p>		

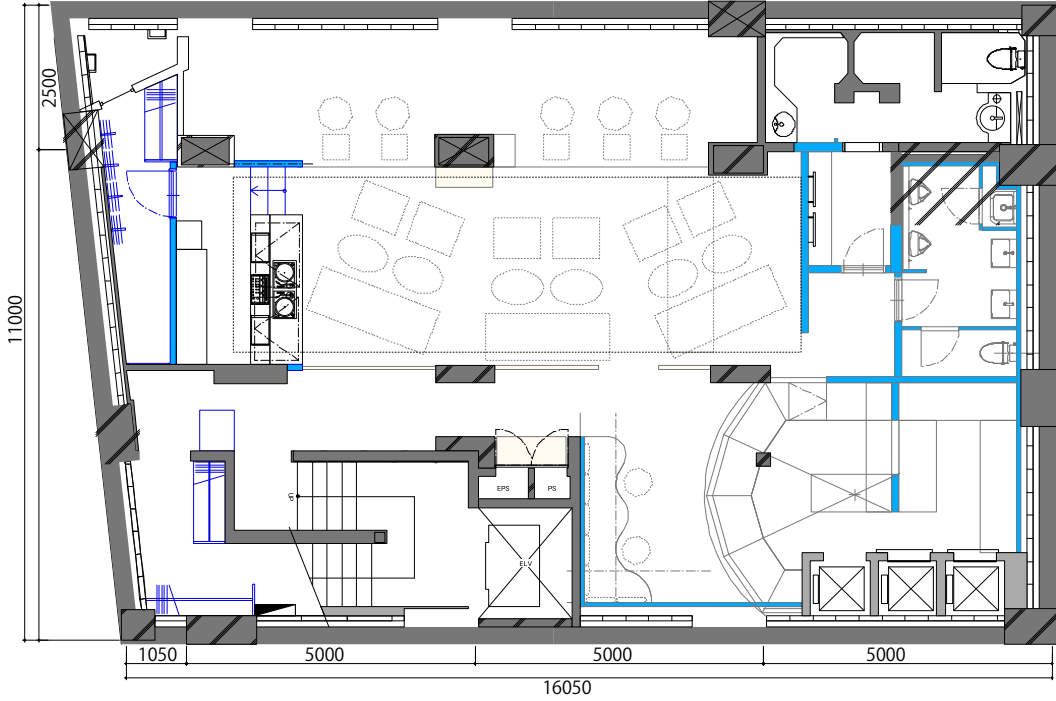
※お申込者とご請求先が異なる場合は、下記にもご記入下さい。

請求先会社名	担当者
請求先住所	
請求先 電話番号	請求先 E-mail

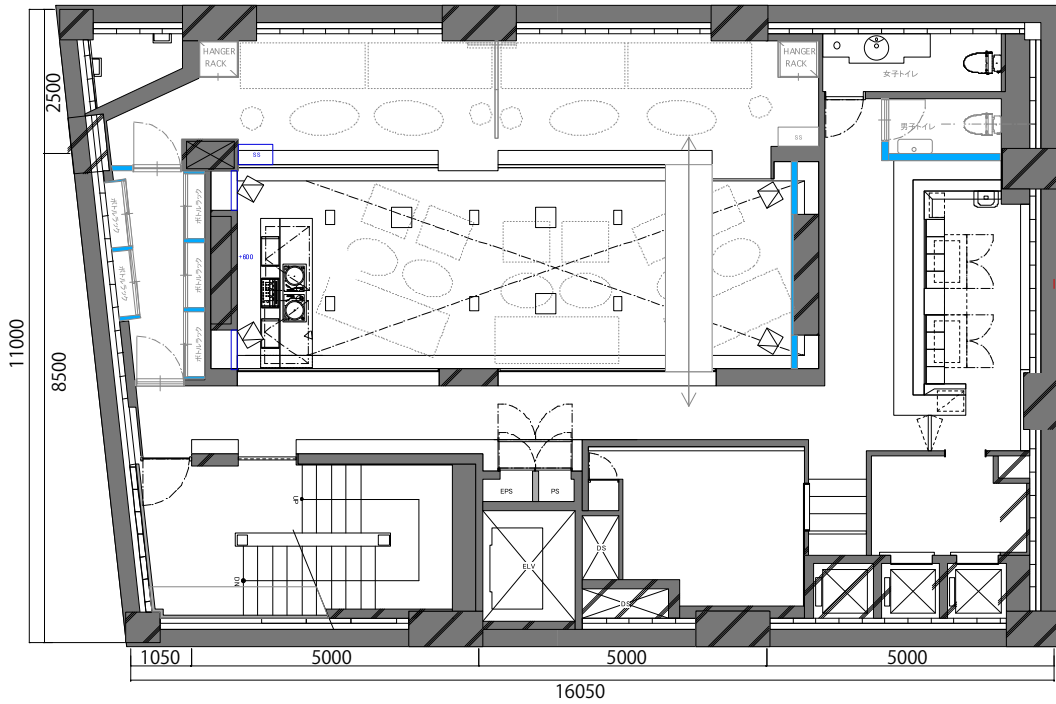
MAIL: info@planetstudio.jp
 ※上記アドレスまたは担当者までお戻しください

株式会社SOULPLANET
 〒107-0062
 東京都港区南青山6-8-1
 TEL: 03-5484-8817(撮影) 03-5484-7704(代表)

Floor map | super eight

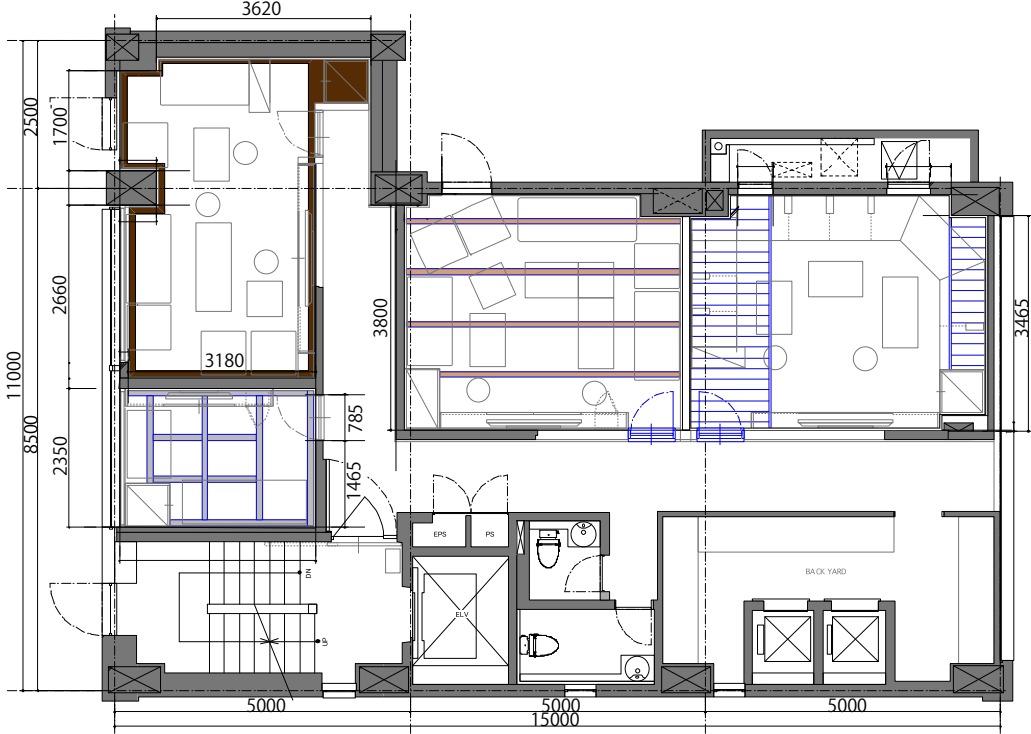


B2F

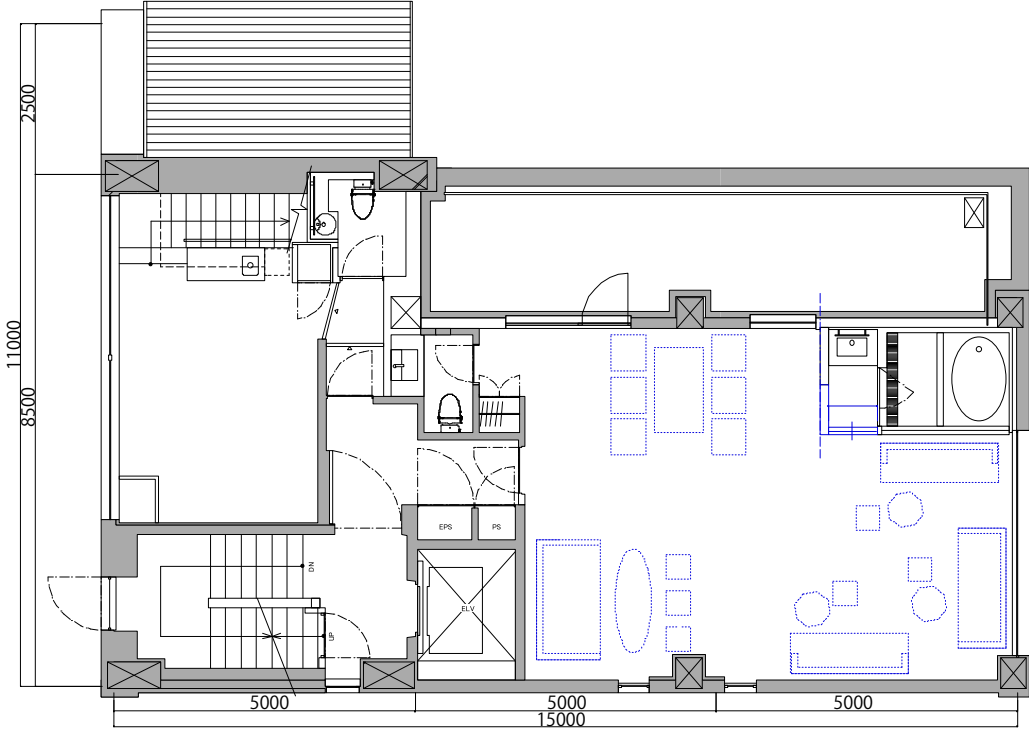


B1F

Floor map | super eight



3F



4F

Access map

super eight



都営大江戸線・日比谷線 六本木駅から徒歩9分

六本木駅から国道319号線方面に進みます。
高架下を通過し、50m直進します。
1Fに「星条旗横丁」という飲食施設があるビルのB1・2F、3・4Fが「super eight」です。

入館する際は星条旗横丁に入らず、ビル右側にあるエレベーター・階段をご利用ください。

※専用駐車場はございませんのでご注意ください。