

INFORMATION -スタジオ詳細-

スタジオ名 **studio lealea**

住所 〒154-0011

東京都世田谷区上馬2丁目31-11

【PRICE】

スチール/ムービー〈最低使用4時間〉

¥22,000-(税込)/1H

大型スチール/ムービー〈最低使用4時間〉※スタッフ総数30名以上

¥27,500-(税込)/1H

撮影可能時間 8:00～20:00 月～金曜日

※土日曜・祝日・時間外の撮影は対応できない場合もございますので

ご検討の場合は事前にご相談下さい。

※日曜・祝日・時間外はご案内可能の場合20%の割増料金になります。

※撮影対象時間は、入室から完全退出までの時間となります。

【撮影決定について】

内容とスケジュールを踏まえ、ご案内可能な場合は本決定として承ります。

※撮影内容や規模により、事前ロケハンや撮影企画書、コンテ等の提出を
必須とさせていただく場合がございます。

※決定後のキャンセルは撮影日の5日前より下記のキャンセル料が発生します。

当日・前日100% / 2日前 80% / 3日前 60% / 4日前 40% / 5・6日前 30%

※「決定優先」で他の方にスタジオをお譲り頂いた案件を
キャンセルされた場合、キャンセル料は100%となります。

【お支払いについて】

最大で月末締め、翌々月末払いまで対応しております。

初回利用の場合は翌月末までにお支払いください。

【受付について】

・予約時間 / 月曜日～金曜日 10:00～19:00

・電話番号 / 03-5484-8817(SOUL PLANET受付)

・MAIL / info@planetstudio.jp

※時間外、日祝祭日のご予約は、FAX及びメールにての受付後
翌営業のご連絡とさせていただきます。

※機材の持込みは無料です。

※万が一変更及び追加が発生する場合は

決定日までにご連絡下さい。

ご連絡頂けない場合はご用意が出来なくなる可能性がございます。

※studio lealeaは、当社のマネージメント物件になっております。

※スタジオにある家具・小物のお取り扱いには、十分にご注意下さい。

また、家具・小物等は変更する可能性もありますので

写真とは現状が異なる場合がございます。

【スタジオ詳細】

・室内面積 / 170.4m²

・天井高 / 2.5～3.3m

・電気容量 / 家庭用電力

・車両台数 / 普通乗用車2台(車庫入口高 1800mm)

・スタジオ内家具、オブジェクトの利用、ご撮影可能

・フィッティングやメイクについてはオーナー様指定の場所をご利用下さい。

・喫煙はオーナー様指定の場所をご利用下さい。

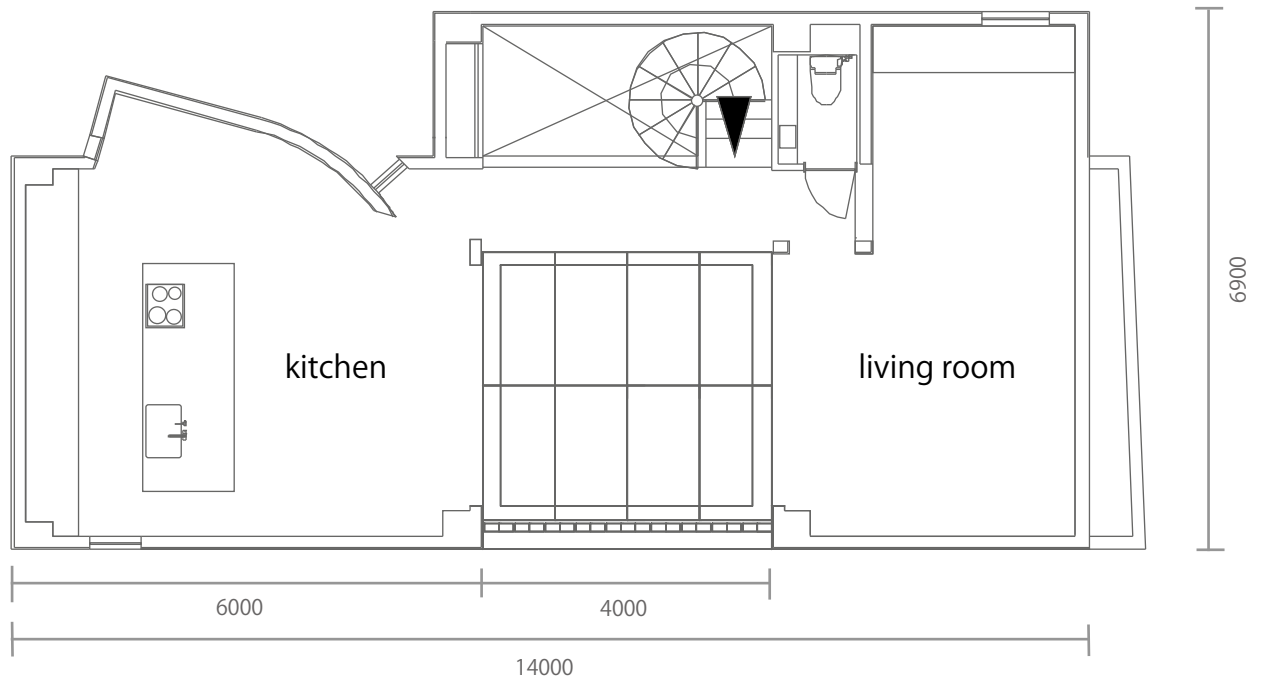
・スタジオ助手、撮影アシスタントなし

NOTICE-注意事項-

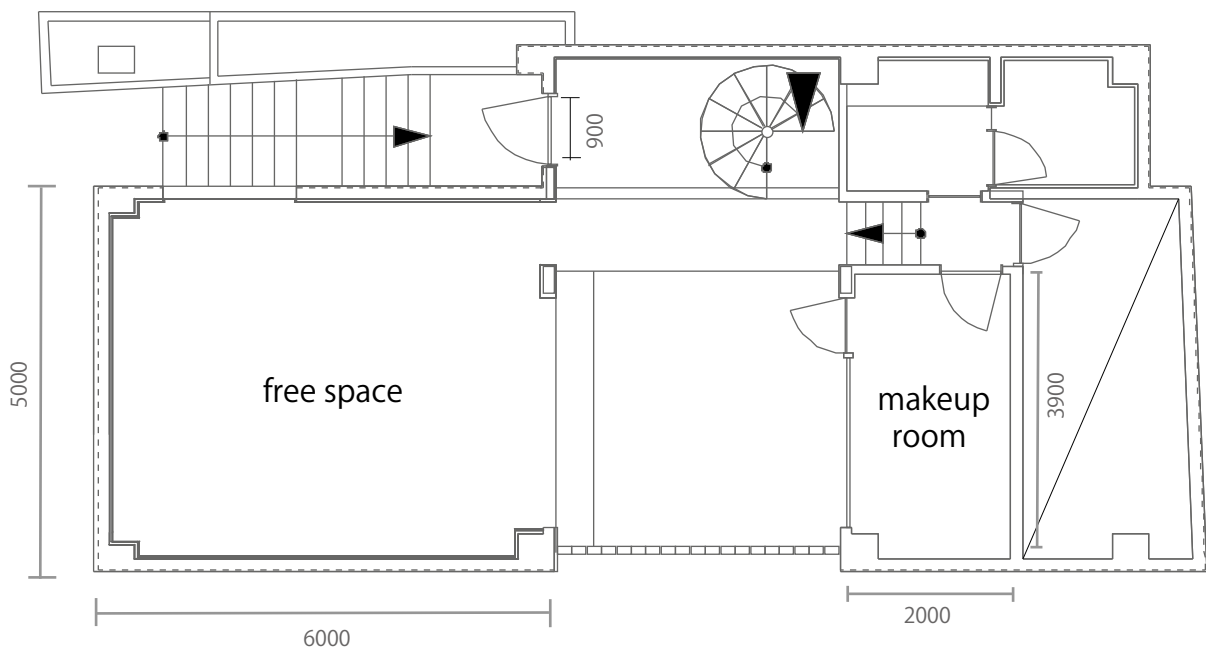
- スタジオ敷地以外での撮影はご遠慮下さい。
- 搬出入の際、携帯電話や話し声、お車のエンジン音、音楽など近隣にご迷惑のかかるような騒音、路上駐車などの行為はご遠慮下さい。
- 火気、水気、煙、オイル系など著しく破損や汚れを伴う撮影、また完全な現状復帰が見込めない特殊撮影はお断りしております。
- 壁、床、天井などスタジオ内での強力なガムテープ類、釘、ネジ、画鋲などの使用はご遠慮下さい。※使用される場合は事前にお電話にてご確認下さい。
- 撮影の内容によっては、お断りする場合がございます。また、お申し込み書にご記入の使用目的と異なったご利用はお断り致しております。
- 原則としてストロボ使用は8:00-17:00(時期により変更の可能性有)のみとさせていただきます。万が一日没後にストロボを使用される場合は完全遮光が必要ですので必ず事前にご連絡下さい。※暗幕等のご用意はありません。持ち込みにてご対応下さい。
- スタジオ内から外へ向けてのストロボ発光並びに屋外でのストロボご利用は、終日ご遠慮下さい。
- アダルト、ヌード、セミヌード等の撮影はお断りしております。水着、下着の撮影は内容により一部制限がございますので必ずお電話にてご相談下さい。
- 弊社スタジオをご利用中に撮影を中断された場合、理由の如何においても当スタジオ並びに建物所有者は一切の責任を負いません。
- ペットや動物等の撮影・持ち込みはご相談ください。
- 床、壁、天井などのキズ・汚れについては現状復帰にてお返し頂く事となっております。※著しい損傷については、別途復帰料を頂く場合がございます。
- ご申請時間外の延長利用可否は当日判断となります。
- ご予約時間を超えたご利用の場合、ロケハン等入る場合があります。
- スタジオには人の出入りがありますがご了承下さい。
- 屋外にて定常光をご利用になる際は、予めスタッフまでご相談願います。
- 専用駐車場は敷地内に車両2台分です。それ以上の場合は、周辺有料駐車場をご利用下さい。
- マイクロバス、大型車につきましても周辺有料駐車場をご利用下さい。(スタジオ前の路上駐車も搬出入以外はご遠慮願います。)
- お車の損害・事故などに関して、いかなる場合も当社並びに建物所有者は一切責任を負いません。
- お車の移動はお客様自身で行って下さい。
- 本スタジオにおいて紛失・破損・盗難・障害等に関する責任は当社では負いかねますので、お客様自身での管理をお願い致します。
- スタジオのご利用料金は、申込み書にてご記頂いた入室時間から完全撤去まで発生致しますが、申込書の入室時間より早く入場された場合は入室された時間から利用料金が発生いたします。
- お客様が当スタジオの利用規約に違反し、スタジオの判断でやむを得ずスタジオのご利用を中止した場合は、決定申込書の内容に基づいた料金が発生致します。
- 料金は予告なしに変更させて頂く場合もございますのでご予約の際にご確認下さい。
- お預かり物・お忘れ物は、いかなる場合も発生日より2週間限りで処分させて頂きます。
- 不測の火災・盗難・機材の破損・人身事故などスタジオ内で発生した使用者側の損害に関しては、当スタジオ・建物所有者は一切の責任を負いません。
- スタジオ内は全面禁煙となっております。喫煙は決められた場所をお願い致します。
- スタジオご利用時に発生する一般のゴミにつきましてはお持ち帰りをお願いしております。
- 当スタジオには専門のスタジオマンは配備しておりません。搬入・搬出・及び機材の移動・セッティングに関しましてはご自身で行って下さい。
- スタジオ内の仕様(家具・照明・床・壁など)は都合により変更する場合がありますので、予めスタッフにご確認下さい。
- 一部移動不可の家具・備品・小物がございます。デリケートな物もございますので移動の際は、引きずる等の行為は禁止とさせていただきます。また移動をされた場合、責任を持って現状復帰お願い致します。
- スタジオ内のwi-fi環境はオーナー様にご相談下さい。
- 当スタジオを利用したことでトラブルや損失・損害が発生しても、当社では一切責任を負いません。
- 当社は、スタジオの利用料金・内装・利用条件・ウェブサイトを予告なしに変更または削除する場合があります。

Floor map

studio lealea

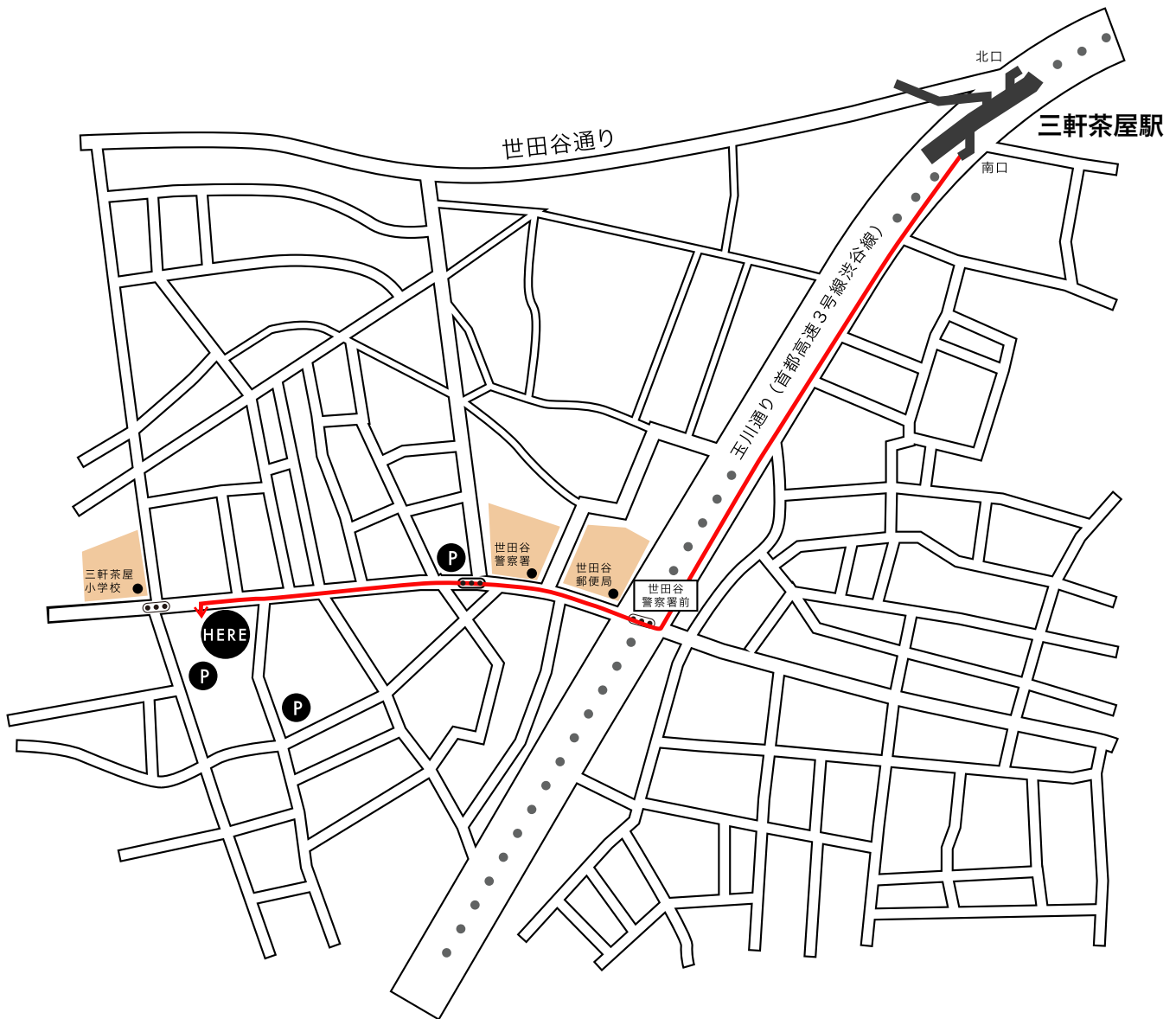


2F



1F

Access map | studio lealea



< 駅から徒歩でお越しの方 >

■ 東急田園都市線 三軒茶屋駅 南口より徒歩10分

- ① 玉川通りを世田谷警察署方面に進みます。
- ② 「世田谷警察署前 交差点」を右折し、道なりに約300m進みます。
- ③ 道路沿いにあるコンクリート打ちっぱなしの建物が「studio lealea」です。

< 車でお越しの方 >

246号線経由で、渋谷から約10分です。
三軒茶屋駅からのルートは徒歩と同様です。

※専用駐車場は乗用車1台収容可能です（車高 最大1.8mまで）
2台目以降は周辺の有料駐車場をご利用下さい。

※スタジオ全面が片側一車線のため、長時間の停車は出来ません。搬入出の際はご注意下さい。

※ロケバス、大型トラック等の駐車は不可です。