

NEIGE お申込書

NEIGE 宛

注意事項承諾の上、下記の通りスタジオの使用を申し込みます。

平成 年 月 日

会社名	〒	業種	
住所		電話番号	
代表者名		FAX番号	
担当者		携帯番号	
初回支払い	当日現金または撮影前日までのお振込		担当者E-mail
2回目以降 支払い	※記入必須 月 日		当月 翌月 翌々月 その他 () 日払い
使用日	平成 年 月 日 (曜日)		
使用時間	利用開始 ~ 完全搬出 迄		
使用スタジオ	ネージュ		
撮影内容	スチール ・ ムービー (同時録音 有 ・ 無)		
クライアント様			
媒体・目的			
スタッフ人数	スタッフ総数(名)		
車両台数	※お近くの有料駐車場をご利用下さい(50m先にタイムズ奥沢 有り)		
カメラマン氏名		カメラマン連絡先	
確認事項抜粋	<ul style="list-style-type: none"> ・ 撮影当日は、搬入出のサポートなど、アテンドのみの対応となります。 ・ 撮影機材は常備無/撮影アシスタントは常駐しておりません。 ・ 撮影機材や備品の事前搬入、翌日搬出はご遠慮頂いております。 ・ 電気容量に制限がございます(総電力60A・コンセント15A/100V) ・ 申込書のご提出をもって、別紙「注意事項書」の内容にご理解頂いたものとさせていただきます。 <p style="text-align: center;">上記の注意事項を撮影責任者の方が責任を持って、 当日各スタッフに必ずお伝え頂き、 ご使用頂きますようお願い申し上げます。</p>		

※お申込者のご請求先が異なる場合には、下記にもご記入下さい。

請求先会社名			
請求先住所	〒		
請求先担当者	請求先電話番号	()	—

(注意事項抜粋)

- 初回ご利用のお客様は、当日現金又は撮影前日までのお振込をお願い致します。
- 2回目以降ご利用のお客様は、撮影月末締め・翌々月末期日の請求書を発行致します。
- 家具の取り扱いには十分ご注意下さい。

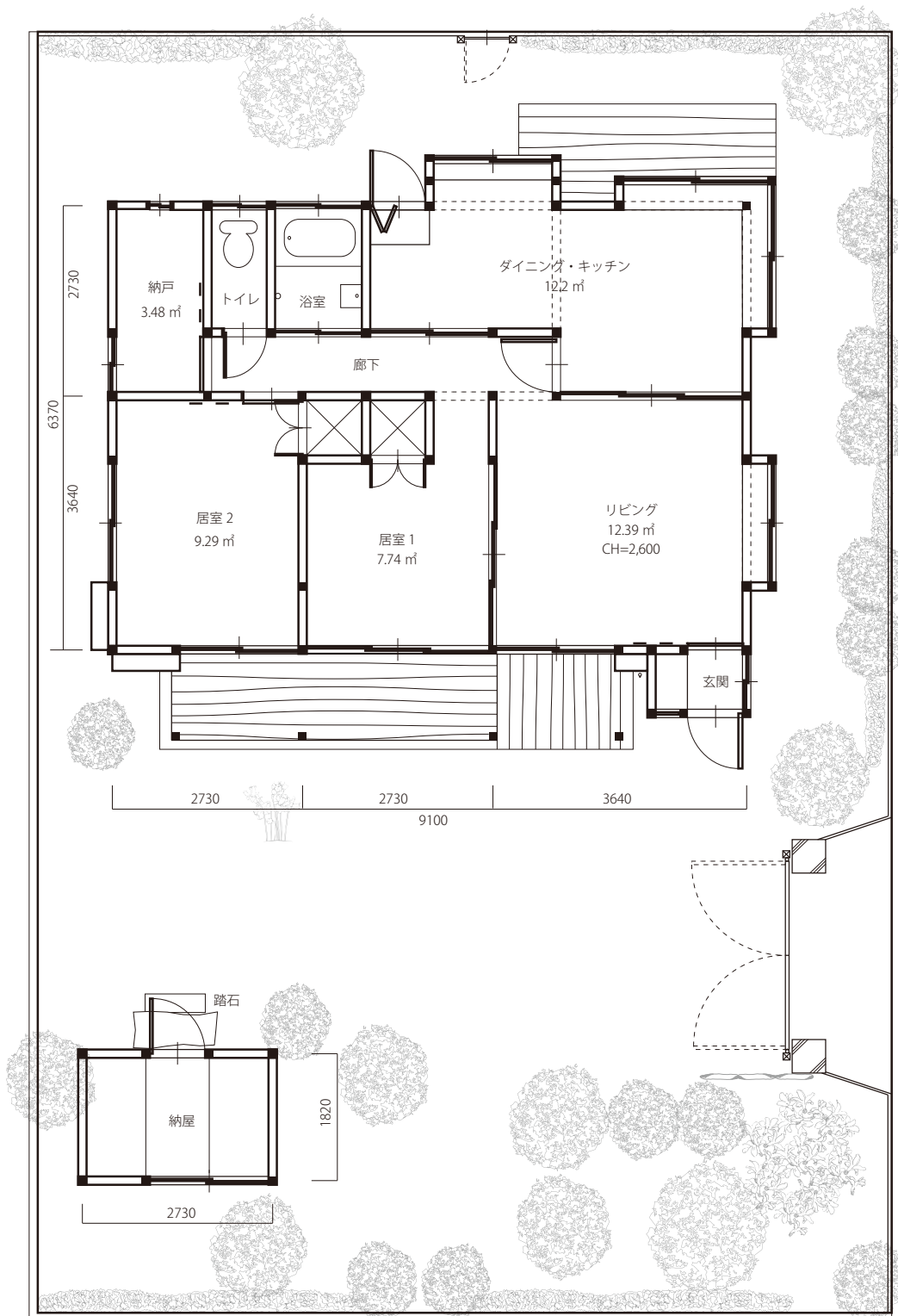


株式会社 SOULPLANET®

〒105-0022東京都港区海岸2丁目6-24 TABLOID 2F
TEL: 03-5484-7704 FAX: 03-5484-7783

FAX 03-5484-7783

Floor Plan | NEIGE



NEIGE - INFORMATION -

- スタジオ名 NEIGE - ネージュ -
- 住所 〒158-0083 東京都世田谷区奥沢2-35-12
(2-35-12 Okusawa, Setagaya-ku, Tokyo)
- 電話番号&FAX番号 TEL : 03-5484-7704 FAX : 03-5484-7783 (SOUL PLANET受付)
- URL LOCATION PLANET <http://www.soulplanet.jp/>
- MAIL info@planetstudio.jp
- PRICE スチール〈最低使用5時間〉¥25,000- (税抜) /1H
ムービー〈最低使用6時間〉¥30,000- (税抜) /1H
※キッチン (火気を用いた本格的な調理の場合) ¥20,000 (税抜) /1day
※周辺が住宅地の為、ご撮影内容は必ず事前にお知らせ下さい。
内容により、ご案内致しかねる場合もございますので、ご了承下さい。
※撮影可能時間(8:00~20:00)
※日曜・祝祭日はスタジオ使用料20%増となります。
※撮影対象時間は、入室から完全退出までの時間となります。
- キャンセル料 当日・前日100% / 2日前 80% / 3日前 60% / 4日前 40% / 5日前 20%
※但し、決定後のキャンセルおよび、「決定優先」で他の方にスタジオをお譲り頂いた案件が、結果的にキャンセルになった場合のキャンセル料は100%となります。
- お支払い方法 スタジオ使用料金は、初回は当日現金もしくは撮影前日までのお振込をとなります。
2回目以降のお支払いについては、撮影月の月末or翌々月末をお支払い期日としたご請求書を発行致します。
※正当な理由無く支払いを延滞された場合は、年14.6%の遅延損害金が発生致します。
- 受付について
 - ・予約時間/月曜日~金曜日 10:00~19:00
 - ・電話番号/03-5484-7704(SOUL PLANET受付)
 - ・MAIL /info@planetstudio.jp
 - ※時間外、日祝祭日のご予約は、FAX及びメールにての受付後翌営業のご連絡とさせていただきます。
- ご予約方法
 - ・スケジュール確認を03-5484-7704(SOUL PLANET受付)までお電話下さい。
 - ↓
 - ・撮影内容/詳細などお知らせ下さい。
※仮KEEPは、最大5日間までとなっております。
 - ↓
 - ・スケジュール確認/撮影許可申請(当社手配)後、こちらより再度ご連絡致します。
 - ↓
 - ・決定orキャンセルのご連絡を撮影日の1週間前までにお願致します。
また返答期日に「即決希望」の引き合いがきた場合、弊社が相談した日から「1週間以内」に、ご返答をお願いしております。
 - ↓
 - ・決定の場合、撮影申込書ご記入の上FAXにてご返信下さい。
FAX:03-5484-7783(SOUL PLANET受付)

- スタジオ詳細
 - ・敷地面積 / 58㎡ (17.5坪)
 - ・天井高 / 2.6m
 - ・電気容量 / 60A (空調も同回線です) コンセント15A・100V
※発電機のご使用を希望の場合は事前にご相談下さい (ジェネレーター車不可)。
※HMIなど、C型コンセントを用いる大型照明はご使用が難しい為、予めご了承下さい。
 - ・メイクミラー、ハンガーラック、姿見 有り
※メイク、フィッティング専用のスペースはございません。
スタジオ内一区画をご利用頂く形となります。
 - ・駐車場 近くの有料駐車場をご利用下さい (50m先にタイムズ奥沢有り)
 - ・機材の常備 / 無 ※全て当日お持ち込み下さい。
 - ・インターネット接続 / 無線LAN
 - ・撮影アシスタント / 無・アテンドのみ
- 会社概要
 - ・ Company 株式会社SOULPLANET
 - ・ Foundation 2006/3/1
 - ・ Address 東京都港区海岸2-6-24 TABLOID 2-B
 - ・ Tel 03-5484-7704
 - ・ Fax 03-5484-7783
 - ・ Url <http://www.soulplanet.jp>
 - ・ E-mail info@planetstudio.jp
 - ・ Ceo RYUICHI SATO

【注意事項】

- ※レンタルスペースにて取り扱っている家具・小物・商品は大変貴重な物となっております。お取り扱いには、十分にご注意下さい。尚、一部移動不可の家具・小物・商品もございます。また、家具・小物等は随時変更となりますので写真とは現状が異なる場合がございます。※棚や各家具の引き出し等プライベート部分はお手を触れぬようお願い致します。※周辺は閑静な住宅街です。搬入出時および撮影時の騒音には充分ご注意下さい。

○ 撮影について

- ご利用時間は、入室から退室までとさせていただきます。
- 火気・水気・煙草の特殊撮影はお断りしております。
(キッチンでの火気使用は除く)
- スタジオ内は全面禁煙となっております。喫煙は決められた場所をお願い致します。
- スタジオ内、家具、庭や外壁のキズ・汚れについては現状復帰にてお返し頂く事となっております。著しい損傷については、別途復旧料を頂く場合もございます。利用者（関係業者、来場者等含む）に起因する損害（破損）につきましては、全て利用者に賠償して頂きます。
- 撮影の内容によっては、お断りする場合がございます。また、お申し込み書にご記入の使用目的と異なったご利用はお断り致しております。
- 3時間を超える延長はお断り致します。延長の可能性がある場合は予めご連絡下さい。
- スタジオ内の仕様（壁・床・家具）など都合により変更する場合がございますので、ご予約の際にご確認下さい。
- 日没後のストロボ使用時は、完全遮光をお願い致します。また遮光用の黒布・ケント紙等は、皆様にてお持ち込みをお願いしております。
- 外へ向けてのストロボの発光は、禁止させていただきます。
- スタジオ内の家具・小物は、予告なしに変更になる場合がございます。
- ご予約時間を超えたご利用の場合、ロケハン等、入る場合があります。
- 水着・下着 のご撮影の場合、事前にご相談下さい。
ヌード・セミヌードの撮影はご遠慮頂いております。
- カーテンを開けた状態での水着撮影はお断りしております。
- 弊社スタジオをご利用中に撮影を中断された場合、理由の如何においても当スタジオは一切の責任を負いません。
- ご撮影中、スタジオオーナーやスタッフの出入りがありますがご了承下さい。
- 周辺が住宅街の為、内容によりご案内致しかねる場合がございます。
スタッフ総数の多い撮影・ムービー撮影などは、必ず事前に撮影詳細をお伝え下さい。
また、大音量での音楽再生、楽器演奏や、大声での通話もご遠慮頂いております。

○ 駐車場について

- 近隣の有料駐車場をご利用下さい。
(50m先に、タイムズ奥沢有り)
- 有料駐車場でのお車の損害・事故などに関して、いかなる場合も当スタジオは一切の責任を負いません。
- お車の移動は、お客様自身で行って下さい。

○ 機材等について

- 電気容量に限りがございます(2pin家庭用電気コンセント・15A/100V)
HMIなど、C型コンセントが必要な機材はご利用頂けませんのでご了承下さい。
- ジェネレーターなどの発電機のご使用は、事前にご相談下さい(ジェネレーター車不可)。
- 機材やお荷物の前日搬入・翌日搬出は出来ませんのでご注意下さい。
(スタジオ使用中の搬入は、原則お断りしております。
保存期間中の損害に関しましては一切の責任を負いません。)
- 弊社提携のレンタル機材業者で発注された場合のみ、事前搬入・翌日搬出が可能です。
必ず撮影日前日14時までにご連絡下さい(土日祝日除く)。

○ その他

- お預かり物・お忘れ物は、いかなる場合も発生日より3ヶ月限りで処分させていただきます。
- ご撮影中発生したゴミについては、全てお客様での処分をお願い致します。
- 不測の火災・盗難・破損・人身事故等スタジオ内で発生した使用者側の損害に関しましては、当社及び建物所有者は一切の責任を負いません。
- 無料でご利用頂ける常備備品が故障や事故等によって通常の使用が出来なかった場合、代替のご用意や緊急修理等の措置をとらせて頂きますが、貸室料金のご返済・ご減額は致しかねますのでご了承下さい。
- 料金は予告なしに変更させて頂く場合もございます。ご予約の際にご確認下さい。
- 近隣の住宅の方に、ご迷惑のかかるような騒音・路上駐車などの行為はご遠慮下さい。

上記、確認の上 承諾致しました。

ご署名 _____

平成 年 月 日

Access Map | NEIGE



〈駅から徒歩でお越しの方〉

東急東横線・大井町線 自由が丘駅 南口より徒歩5分

- ①自由が丘駅 南口を出て左へ150m程歩きます。
- ②自由通りに出ましたら右折します。
- ③150m程進んだ1つ目の信号を左折します。
- ④150m程進んだ先のT字路の角にある建物が「NEIGE」です。

〈車でお越しの方〉

- ①国道426号線を自由が丘駅方面に直進します。
- ②自由通り沿い、1つ目の信号(「奥沢幼稚園」手前)を左折します。
- ③150m程進んだ先のT字路の角にある建物が「NEIGE」です。

※車でお越しの場合は、お近くの有料駐車場をご利用下さいませ (50m先にタイムズ奥沢有り)

※スタジオ前の道路は一方通行ですのでご注意ください。