

STUDIO ARCHITECT*

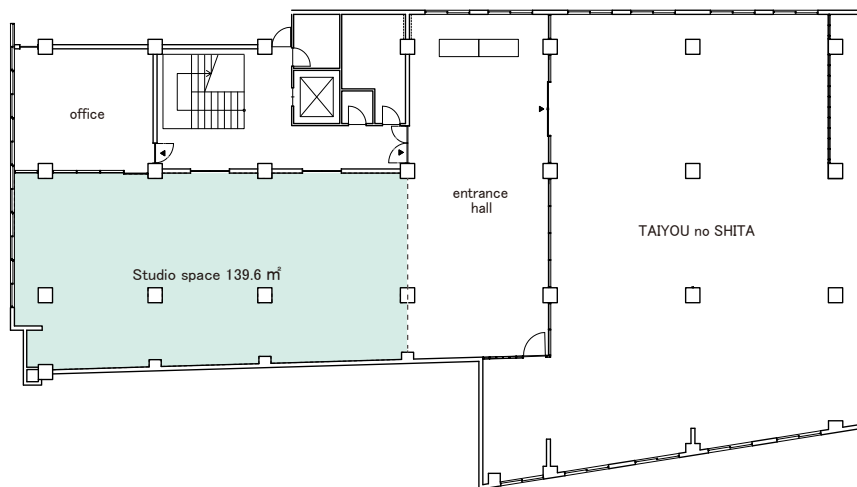
DESIGN小石川



所在地：小石川 敷地面積：139.6㎡ 天高：2.63m 電気容量：家庭用電力のみ

撮影可能時間：月～土 8:00～20:00 駐車場：無 メイクルーム：無 喫煙：不可

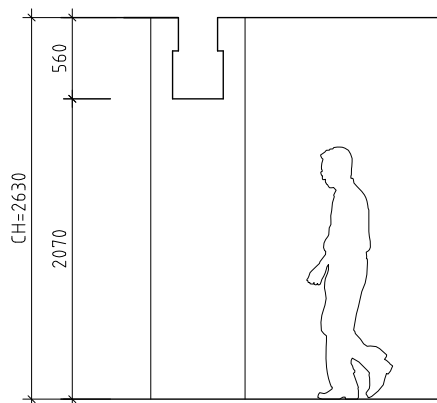
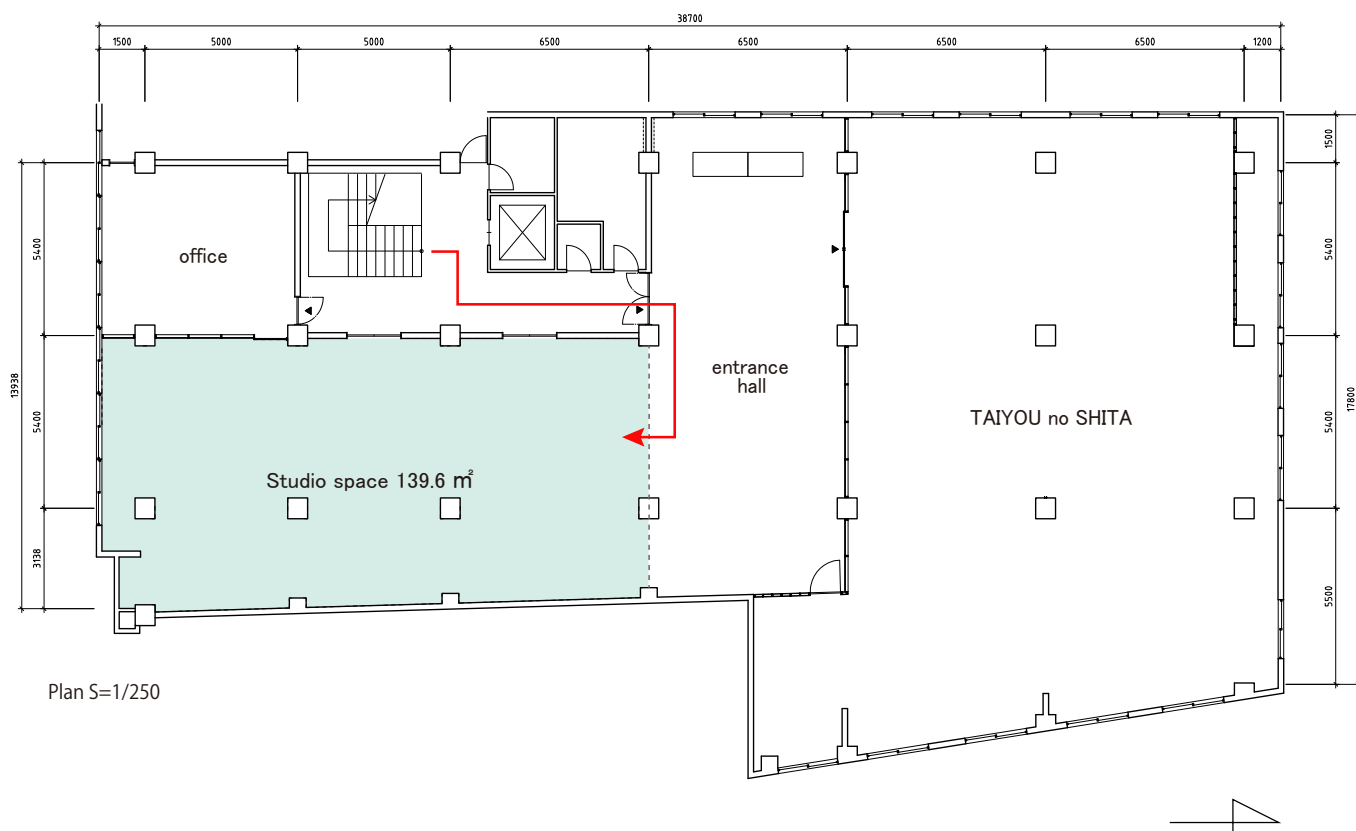
Floor plan



SOULPLANET

Floor plan

DESIGN KOISHIKAWA



撮影区画面積 / 139.6㎡
天井高 / 2630mm

※「TAIYOU no SHITA」区画はお貸出し対象外となります。
※「OFFICE」は事前にご相談・ご予約いただいた場合のみのお貸出しとなります。
(有料)

STUDIO ARCHITECT*

DESIGN小石川

STUDIO ARCHITECT ご利用について

STUDIO ARCHITECTのご利用に関しましては、下記をご参照のうえご検討下さい。

【スタジオ詳細に関して】

STUDIO ARCHITECTは、一般住居や別荘地等を撮影時にお貸出しするマネジメント物件でございます。
スペースの所在地・ご利用料金等の詳細については、soulplanet.jp内の「STUDIO」ページをご参照下さい。

該当物件の詳細ページにてご案内しております。

【ご撮影に関して】

各物件、ご撮影頂く内容やスペース使用方法に制限がございます。

- ・水着・セミヌード・ヌード等のご撮影
- ・物件の内・外観を著しく加工して使用のご撮影
- ・火気・水気・煙草・スモーク等の特殊効果を用いてのご撮影
- ・ガムテープ、釘、ネジ、画鋸など、キズが発生する備品の使用

上記内容及びその他特殊撮影の場合は、必ず事前にお伝えください。

この他、スタジオ毎の注意事項は別紙の「注意事項書」をご参照下さい。

【荷物の搬入出に関して】

撮影日以外の搬入出は原則ご遠慮いただいております。

また家具など大型荷物のお持ち込みについては必ず事前にご相談下さい。

以上、予めご了承頂きます様お願い致します。

SOUL PLANET

お申込書

APPLICATION FORM

FAX 03-5484-7783 SOULPLANET 宛

注意事項承諾の上、下記の通りスタジオの使用を申し込みます。

会社名	業種
住所〒	電話番号
代表者名	FAX番号
撮影担当者	携帯電話
初回支払い 撮影前日までのお振込	担当者E-mail

2回目以降支払い 日	当月 翌月 翌々月	日払い	※弊社使用欄
------------	-----------------	-----	--------

使用日	平成 年 月 日 () 曜日
使用時間	利用時間 : ~完全搬出 : 迄
撮影スタジオ	DESIGN小石川
撮影内容	スチール / ムービー
クライアント様	
媒体・目的	媒体名 () ページ数 () P 発売日 ()
スタッフ名・人数	スタッフ総数 () 名 クライアント () カメラマン () モデル () スタイリスト () ヘアメイク () アシスタント () スタイリスト名 () ヘアメイク名 ()
車種・台数	専用駐車場なし / 近隣の有料駐車場をご利用ください
カメラマン氏名	
カメラマン連絡先	
持ち込み機材	

※お申込者と請求先が異なる場合には、下記にもご記入ください。

請求先会社名	
請求先住所	
請求先担当者	請求先電話番号 ()

+ 注意事項抜粋

- ・当物件は、ご撮影時にお借りするマネージメント物件になっております。
- ・取り扱っている家具・商品は大変貴重な物となっております。お取り扱いには十分にご注意ください。
- ・プライベートルームへのご入室・ご使用はお断りしております。また棚や各家具の引き出し等のプライベート部分にはお手を触れぬようお願い致します。
- ・初回ご利用のお客様は、撮影前日までのお振込をお願い致します。
- ・2回目以降ご利用のお客様は、撮影月末締め・翌々月末期日の請求書を発行致します。
- ・こちらの情報はオーナー様へお伝えさせて頂きまますので、ご了承ください。
- ・お申込書の提出をもって、別紙「注意事項書」の内容に同意頂いたものとさせていただきます。

SOULPLANET

NOTICE

注意事項

【 DESIGN小石川 】は、一般のOFFICEを撮影時にお借りする当社のマネージメントスペースです。本注意事項をご確認・承認の上、ご署名後ご返信ください。

STUDIO ARCHITECT®
FAX 03-5484-7783

+撮影について

- ・撮影許可に数日間頂いております。
- ・撮影時間は搬入でお車が到着した時間から搬出が終わり、皆様がお帰りになった時間までが撮影時間として料金加算の対象となっております。
- ・ご利用可能時間は8:00～20:00までとなります。PM20:00以降の延長は、延長料金発生もしくは、ご撮影を中止させて頂く場合がございます。
- ・搬入の際、携帯電話や話し声・車のエンジン音・音楽等近隣にご迷惑のかかるような騒音・路上駐車等の行為はご遠慮ください。ご撮影中も近隣への配慮をお願い致します。
- ・火気・水気・煙草等をもちいた特殊撮影、ベッドの連れ込みをご希望の際は事前にご相談下さい。内容によりお断りする場合がございます。
- ・本建物内は、全面禁煙となっております。喫煙は、決められた場所をお願い致します。
- ・壁・床・天井等本建物内での、ガムテープ類・釘・ネジ・画鋸等のご使用はご遠慮ください。
- ・撮影機材等を置く際は、必ず養生(テニスボール・布等)をご使用ください。
- ・壁・床・天井等のキズ、汚れについては、現状復帰にてお返しください。著しい損傷については、別途復旧料を頂きます。
- ・日没後にストロボを使用する場合は、外に光が漏れないよう遮光をお願い致します。また遮光用の黒布・ケント紙等は、皆様にてお持ち込みをお願いしております。
- ・本建物内の仕様(壁・床・家具)等は、都合により変更する場合がございます。
- ・ご撮影前には、本建物内の損傷・破損のご確認のご協力をお願い致します。万が一、お客様起因の破損があった場合は、補修費もしくは代替品購入費を頂戴致します。
- ・同フロアにオフィス、ショールームがございます。関係者が出入りする場合がございますので、あらかじめご了承ください。
- ・家具・小物・備品を移動の際には、引きずらず持ち上げて移動をお願い致します。終了後は責任を持って各自で所定の位置にお戻しください。
- ・ご撮影可能スペース以外のスペースは、立ち入り禁止になります。また棚や各家具の引き出し等のプライベート部分は許可なくお手を触れぬようお願い致します。
- ・撮影の内容によっては、お断りする場合がございます。また、お申し込み書にご記入の使用目的と異なったご利用はお断りしております。
- ・延長の可能性がある場合は、予めご連絡ください。急遽延長をされた場合、ロケハン等入る場合がございます。
- ・ヌード及びセミヌード等のご撮影はお断りしております。
- ・水着・下着のご撮影は、内容により一部制限がございますので必ず事前にご相談ください。但し、内容によりお断りする場合がございますので、予めご了承ください。

+駐車場について

- ・専用駐車場はございません。周辺の有料駐車場をご利用下さい。
- ・外部駐車場での車両の損害、ご利用者・部外者起因の事故等に関して、当社および物件所有者は一切の責任を負いません。

+機材・設備等について

- ・撮影機材・備品の常備はございませんので、全て当日お持ち込みください。
- ・電気容量に限りがございます。通常の2ピン家庭用電気コンセントのみとなっております。大きめの照明等をご使用したい場合は、必ず事前にご連絡ください。
- ・発電機、発電車のご利用は出来ません。
- ・機材やご撮影商品の前日搬入はお受けしておりません。
- ・当日はアトリエスタッフが立ち会います(撮影アシスタントではございません)

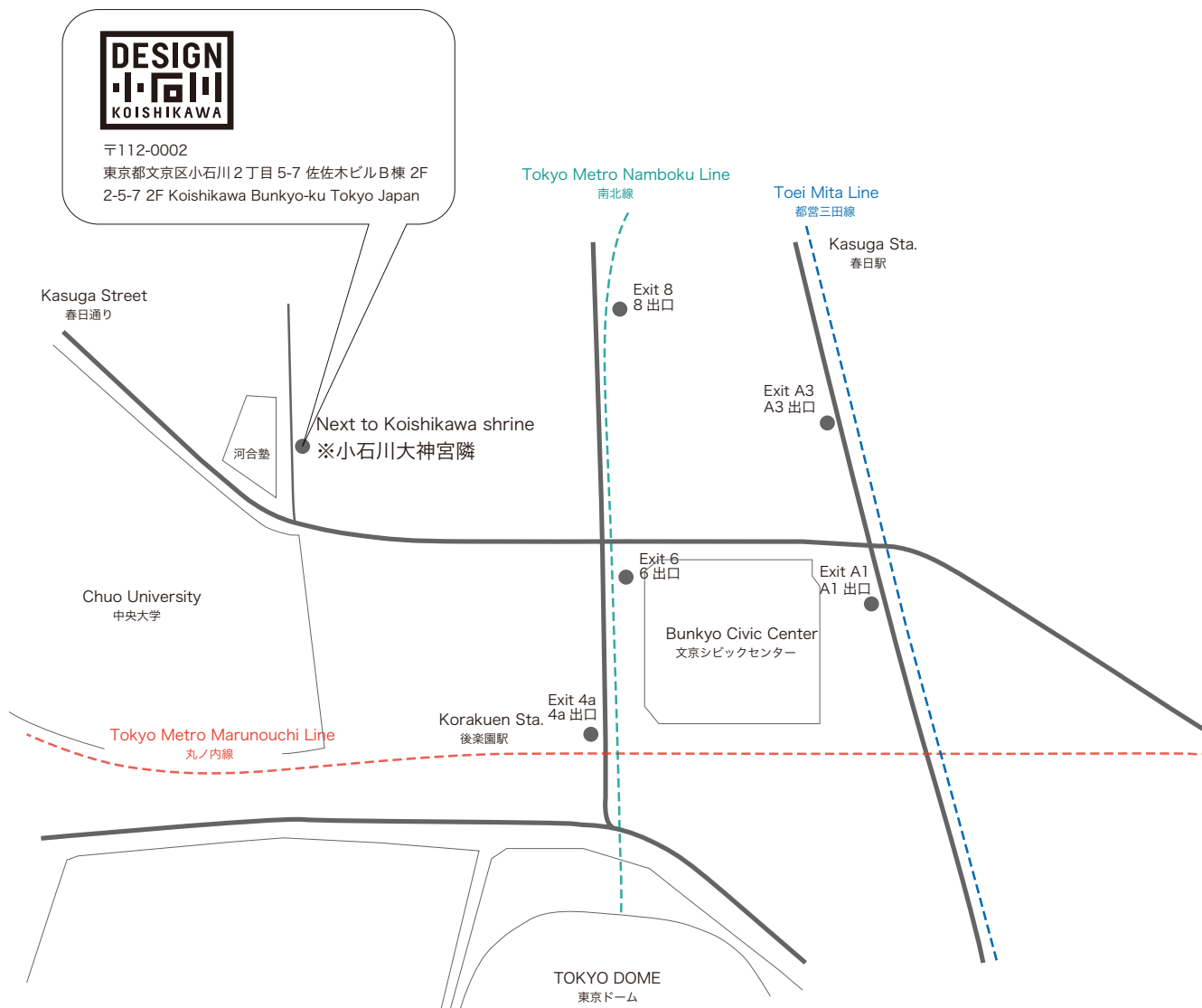
+その他

- ・ご撮影時に発生したゴミにつきましては、必ずお客様にて処分をお願い致します。
- ・不測の火災・盗難・破損・人身事故・天変地異等、本建物内で発生した使用者側の損害に関しましては、当社及び建物所有者は一切の責任を負いません。
- ・本建物の利用に際し、利用者(関係者・来場者含む)に起因する損害・破損につきましては、全て利用者に賠償して頂きます。
- ・お預かり物・お忘れ物は、いかなる場合も発生日より1ヶ月限りで処分致します。
- ・料金は、予告なしに変更させて頂く場合がございます。
- ・本建物をご利用中にご撮影を中断された場合、理由の如何においても当社及び建物所有者は一切の責任を負いません。
- ・ご撮影当日、本注意事項に反する場合には、ご撮影を中止させて頂く場合がございます。
- ・初回ご利用のお客様は、撮影前日までのお振込をお願い致します。2回目以降ご利用のお客様は、撮影月末締め・翌々月末期日の請求書を発行致します。
- ・正当な理由無く支払いを延滞された場合は、年14.6%の遅延損害金が発生致します。
- ・**撮影責任者の方は、本記載内容を当日各STAFFに必ずお伝え頂き、ご利用ください。**

上記 確認の上、承知致しました。

ご署名

Access map | DRAFT OFFICE



アクセス :

都営三田線 / 都営大江戸線 「春日」 駅から徒歩 3 分

東京メトロ丸ノ内線 / 東京メトロ南北線 「後樂園」 駅から徒歩 2 分

Toei Mita Line / Toei Oedo Line Kasuga-3minutes wark

Tokyo Metro Nanboku Line / Marunouchi Line Korakuen -2minutes walk