

# INFORMATION -スタジオ詳細-

スタジオ名 HOTEL EMANON  
住所 〒150-0036  
東京都渋谷区南平台町7-1

## 【PRICE】 別紙参照

※2F営業時間中のご撮影については、営業補償費が発生致します。  
※土日曜・祝日・時間外の撮影は対応できない場合もございますので  
ご検討の場合は事前にご相談下さい。  
※土日曜・祝日・時間外はご案内可能な場合20%の割増料金になります。  
※撮影対象時間は、入室から完全退出までの時間となります。

## 【撮影決定について】

撮影をご希望の場合は、上記期限内に申込書をお送りください。  
内容とスケジュールを踏まえ、ご案内可能な場合は本決定として承ります。

※撮影内容や規模により、事前ロケハンや撮影企画書、コンテ等の提出を  
必須とさせていただく場合がございます。  
※決定後のキャンセルは撮影日の6日前より下記のキャンセル料が発生します。  
当日・前日100% / 2日前 80% / 3日前 60% / 4日前 40% / 6・5日前 30%  
※「決定優先」で他の方にスタジオをお譲り頂いた案件を  
キャンセルされた場合、キャンセル料は100%となります。

## 【お支払いについて】

2回目以降のお支払いについては、撮影月の月末×翌々月末を  
お支払い期日としたご請求書を発行致します。  
撮影前日までのお振込をお願い致します。

## 【受付について】

・予約時間 / 月曜日～金曜日 10:00～19:00  
・電話番号 / 03-5484-8817(SOUL PLANET受付)  
・MAIL / info@planetstudio.jp  
※時間外、土日祝祭日のご予約は、FAX及びメールにての受付後  
翌営業のご連絡とさせていただきます。

※機材の持込みは無料です。  
※万が一変更及び追加が発生する場合は  
決定日までにご連絡下さい。  
ご連絡頂けない場合はご用意が出来なくなる可能性がございます。

※スタジオにある家具・小物のお取り扱いには、十分にご注意下さい。  
また、家具・小物等は変更する可能性もありますので  
写真とは現状が異なる場合がございます。

## 【スタジオ詳細】

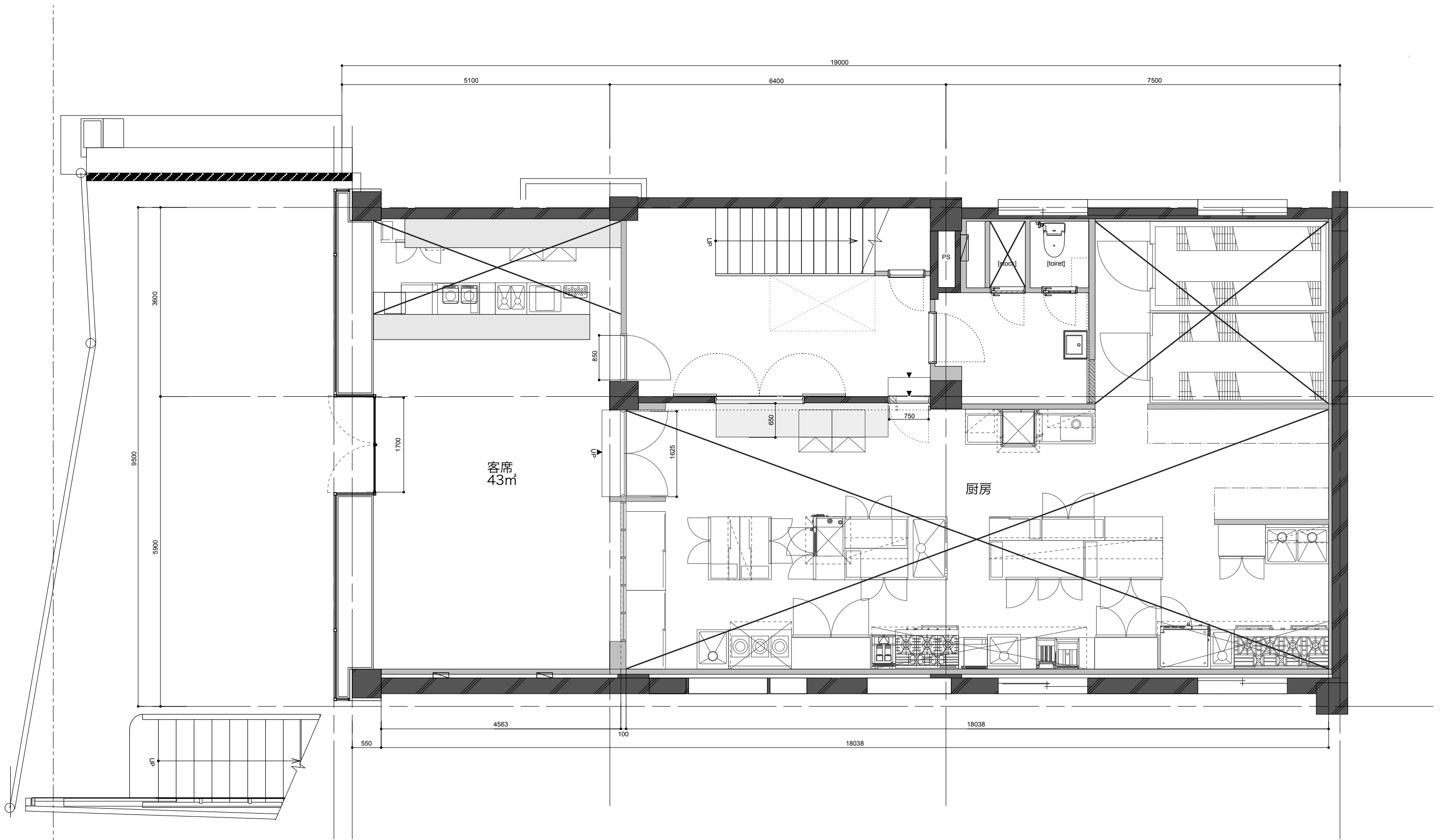
・面積 / 134.62<sup>2</sup>(※キッチン等含む)  
・天井高 / 2.65m  
・電気容量 / 家庭用電力  
・車両台数 / なし  
・スタジオ内家具、オブジェクトの利用、ご撮影可能  
・メイク・フィッティングルームなし。スタジオ内やパウダールームをご利用下さい。  
※メイクミラーや姿見、ハンガーラック、その他備品はご持参下さい。  
・喫煙は指定の場所をご利用下さい。  
・スタジオ助手、撮影アシスタントなし

# STUDIO SPEC -料金表-

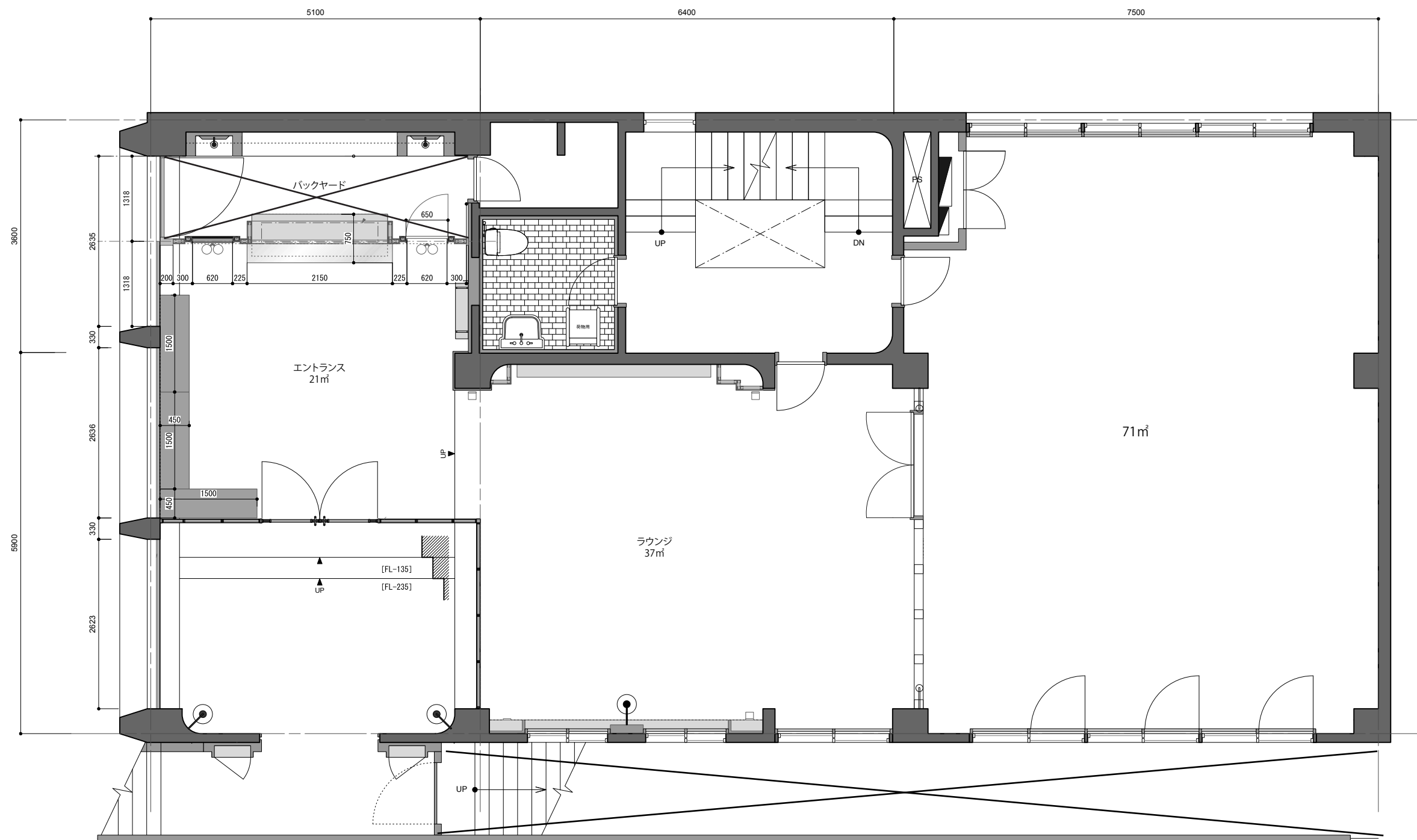
■フロア	■撮影可能時間	■料金(税別)	■面積	■備考
1・2Fセット	7:00～10:30 月～土曜日	STILL&MOVIE ¥88,000 /1式	134.62m <sup>2</sup>	1・2Fセットは営業前のみのご案内となります。 テラスは1・2Fセットをご利用のお客様優先で案内しております。 ※外階段含め、原則「共用部」として取り扱っております。
2F	10:30～20:00 月～土曜日	《営業時間内利用》 STILL ¥27,500 /1H ※最低使用5時間 MOVIE ¥33,000 /1H ※最低使用6時間 ※営業補償料金が発生します。	134.62m <sup>2</sup>	1～2F営業時間中のご撮影については、 下記の通り別途ご料金が発生致します。  撮影料金+営業保証料金 【ランチ】¥275,000～/税込 10:30～16:00 【ディナー】¥550,000～/税込 16:00以降 ※1日貸切の場合はランチとディナー両方の 営業保証料金が発生します。 ※予約状況により営業補償に変動がございます。
3F	8:00～20:00 月～土曜日	STILL ¥29,700 /1H ※最低使用5時間 MOVIE ¥35,200 /1H ※最低使用6時間	134.62m <sup>2</sup>	3F営業時間中のご撮影については、 下記の通り別途ご料金が発生致します。  撮影料金+営業保証料金 【ランチ】¥110,000～/税込 10:30～16:00 【ディナー】¥220,000～/税込 16:00以降 ※1日貸切の場合はランチとディナー両方の 営業保証料金が発生します。 ※予約状況により営業補償に変動がございます。
401	8:00～20:00 月～土曜日	STILL ¥18,700 /1H ※最低使用3時間 MOVIE ¥24,200 /1H ※最低使用4時間	46.14m <sup>2</sup>	
402	8:00～20:00 月～土曜日	STILL ¥13,200 /1H ※最低使用3時間 MOVIE ¥18,700 /1H ※最低使用4時間	19.41m <sup>2</sup>	
403	8:00～20:00 月～土曜日	STILL ¥8,800 /1H ※最低使用3時間 MOVIE ¥14,300 /1H ※最低使用4時間	10.39m <sup>2</sup>	
404	8:00～20:00 月～土曜日	STILL ¥22,000 /1H ※最低使用3時間 MOVIE ¥27,200 /1H ※最低使用4時間	58.68m <sup>2</sup>	※402・403は、401 or 404と同時利用で 50%割引にてご案内致します。 (各部屋、最低使用以上のご利用が条件となります)

# NOTICE-注意事項-

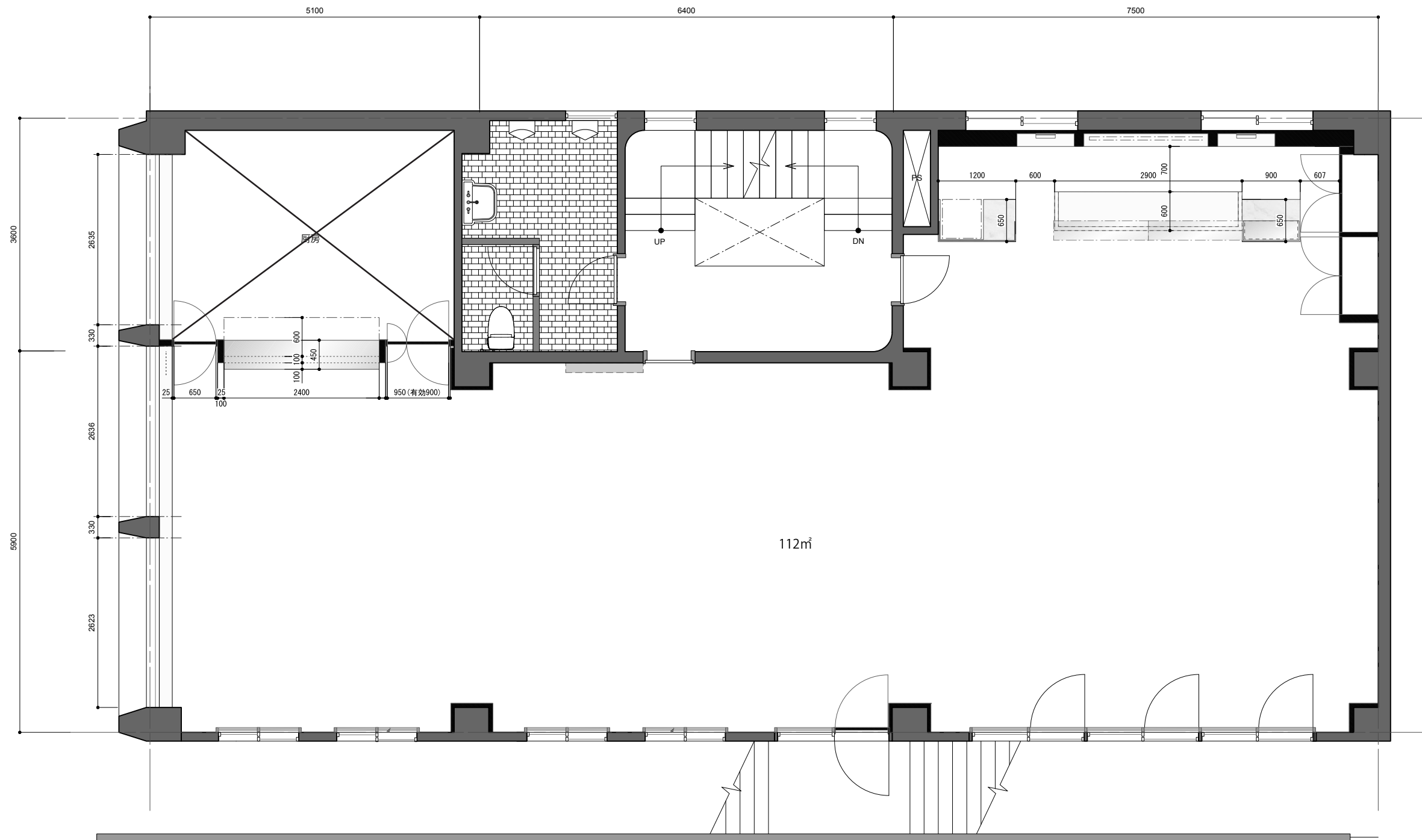
- スタジオ敷地以外での撮影はご遠慮下さい。
- 2F営業時間中のご撮影については、営業補償費が発生致します。
- 搬出入の際、携帯電話や話し声、お車のエンジン音、音楽など近隣にご迷惑のかかるような騒音、路上駐車などの行為はご遠慮下さい。
- 火気、水気、煙、オイル系など著しく破損や汚れを伴う撮影、また完全な現状復帰が見込めない特殊撮影はお断りしております。
- 壁、床、天井などスタジオ内での強力なガムテープ類、釘、ネジ、画鋸などの使用はご遠慮下さい。  
※使用される場合は事前にお電話にてご確認下さい。
- 撮影の内容によっては、お断りする場合がございます。  
また、お申し込み書にご記入の使用目的と異なったご利用はお断り致しております。
- 原則としてストロボ使用は8:00-17:00(時期により変更の可能性有)のみとさせていただきます。  
万が一一日没後にストロボを使用される場合は完全遮光が必要ですので必ず事前にご連絡下さい。  
※暗幕等のご用意はありません。持ち込みにてご対応下さい。
- スタジオ内から外へ向けてのストロボ発光並びに屋外でのストロボご利用は、終日ご遠慮下さい。
- アダルト、ヌード、セミヌード等の撮影はお断りしております。  
水着、下着の撮影は内容により一部制限がございますので必ずお電話にてご相談下さい。
- 弊社スタジオをご利用中に撮影を中断された場合、理由の如何においても当スタジオ並びに建物所有者は一切の責任を負いません。
- ペットや動物等の撮影・持ち込みはご遠慮いただいております。
- 床、壁、天井などのキズ・汚れについては現状復帰にてお返し頂く事となっております。  
※著しい損傷については、別途復帰料を頂く場合がございます。
- ご申請時間外の延長利用可否は当日判断となります。
- ご予約時間を超えたご利用の場合、ロケハン等入る場合があります。
- スタジオには人の出入りがありますがご了承下さい。
- 屋外にて定常光をご利用になる際は、予めスタッフまでご相談願います。
- 専用駐車場は敷地内にはございません。周辺有料駐車場をご利用下さい。
- お車の損害・事故などに関して、いかなる場合も当社並びに建物所有者は一切責任を負いません。
- お車の移動はお客様自身で行って下さい。
- 本スタジオにおいて紛失・破損・盗難・障害等に関する責任は当社では負いかねますので、お客様自身での管理をお願い致します。
- スタジオのご利用料金は、申込み書にてご記頂いた入室時間から完全撤去まで発生致しますが、申込書の入室時間より早く入場された場合は入室された時間から利用料金が発生いたします。
- お客様が当スタジオの利用規約に違反し、スタジオの判断でやむを得ずスタジオのご利用を中止した場合は、決定申込書の内容に基づいた料金が発生致します。
- 料金は予告なしに変更させて頂く場合もございますのでご予約の際にご確認下さい。
- お預かり物・お忘れ物は、いかなる場合も発生日より2週間限りで処分させて頂きます。
- 不測の火災・盗難・機材の破損・人身事故などスタジオ内で発生した使用者側の損害に関しては、当スタジオ・建物所有者は一切の責任を負いません。
- スタジオ内は全面禁煙となっております。喫煙は決められた場所をお願い致します。
- スタジオご利用時に発生する一般のゴミにつきましてはお持ち帰りをお願いしております。
- 当スタジオには専門のスタジオマンは配備しておりません。  
搬入・搬出・及び機材の移動・セッティングに関しましてはご自身で行って下さい。
- スタジオ内の仕様(家具・照明・床・壁など)は都合により変更する場合がありますので、予めスタッフにご確認下さい。
- 一部移動不可の家具・備品・小物がございます。  
デリケートな物もございますので移動の際は、引きずる等の行為は禁止とさせていただきます。  
また移動をされた場合、責任を持って現状復帰お願い致します。
- スタジオ内のwi-fi環境はスタッフにご確認下さい。
- 当スタジオを利用したことでトラブルや損失・損害が発生しても、当社では一切責任を負いません。
- 当社は、スタジオの利用料金・内装・利用条件・ウェブサイトを予告なしに変更または削除する場合があります。



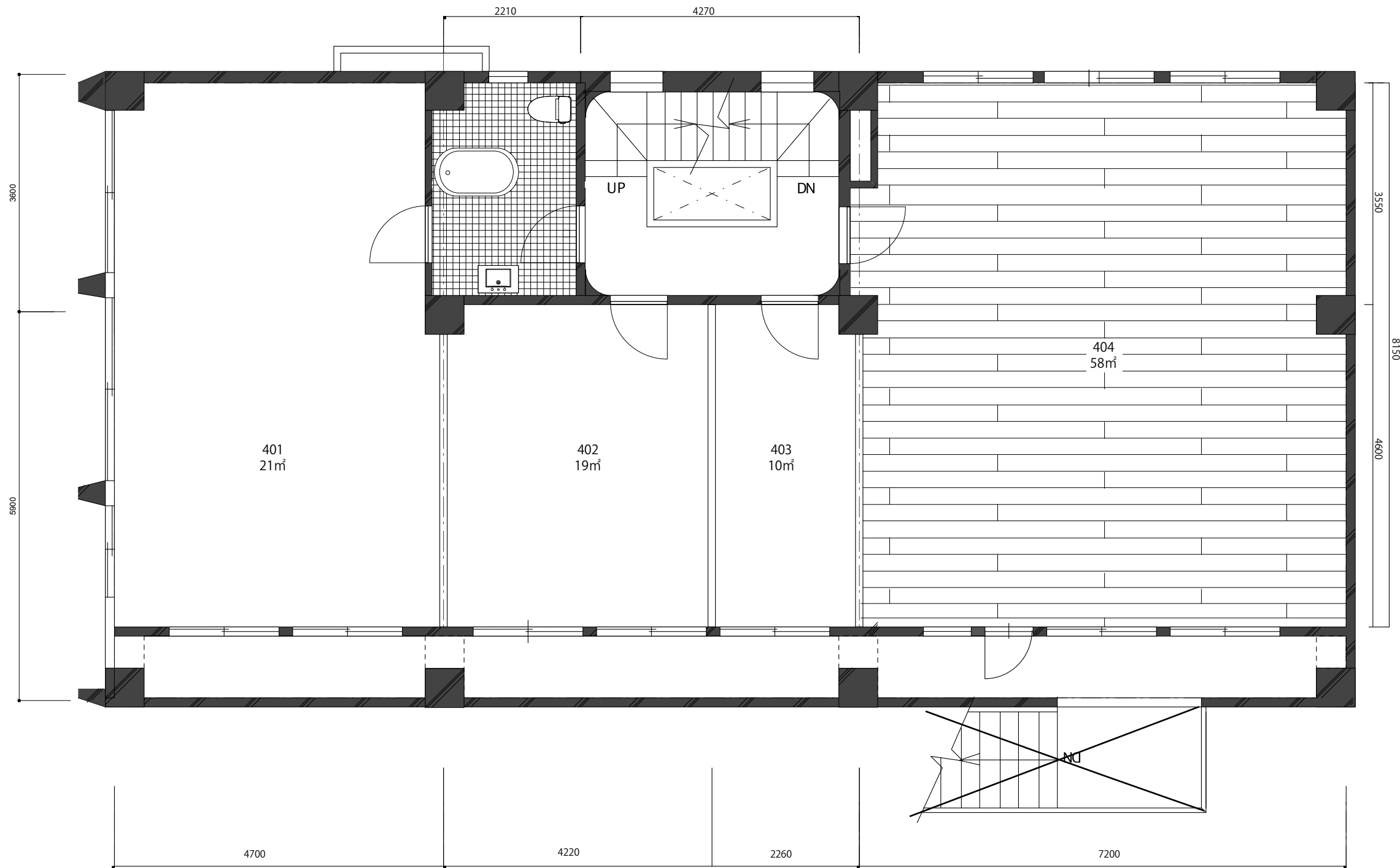
1F



2F



3F



4F

## HOTEL EMANONお申込書

使用規約了承の上、下記のSTUDIOを申し込みます。

【西暦】 年 月 日

会社名	〒	業種	
住所		電話番号	
代表者		FAX番号	
担当者		携帯番号	
初回支払い	撮影前日までのお振込		担当者E-mail
2回目以降支払い	※記入必須 月 日	※記入必須 当月 翌月 翌々月 その他( ) 日払い	
使用日	【西暦】 年 月 日( 曜日)		
使用時間	1・2Fセット 搬入 : ~完全搬出 :	2F 搬入 : ~完全搬出 :	
	3F 搬入 : ~完全搬出 :	401 搬入 : ~完全搬出 :	
	402 搬入 : ~完全搬出 :	403 搬入 : ~完全搬出 :	
	404 搬入 : ~完全搬出 :		
撮影内容	スチール / ムービー(同時録音 有 / 無)		
クライアント様	媒体・目的		
スタッフ総数	車両台数 専用駐車はございませんので 近隣の有料駐車場をご利用ください。		
確認事項	<input type="checkbox"/> 別紙の注意事項を確認の上、承知いたしました。 <small>※別紙ご確認の上、ボックスにチェックをお願いします。</small>		
ご料金 (1・2Fセット)	スチール&ムービー	¥88,000 × 1式 (7:00~10:30) ※延長はできません。	
ご料金 (2F)	スチール	¥27,500 × 時間(最低使用時間5H)	ご料金 (3F) スチール ¥29,700 × 時間(最低使用時間5H)
	ムービー	¥33,000 × 時間(最低使用時間6H)	ムービー ¥35,200 × 時間(最低使用時間6H)
ご料金 (401)	スチール	¥18,700 × 時間(最低使用時間3H)	ご料金 (402) スチール ¥13,200 × 時間(最低使用時間3H)
	ムービー	¥24,200 × 時間(最低使用時間4H)	ムービー ¥18,700 × 時間(最低使用時間4H)
ご料金 (403)	スチール	¥8,800 × 時間(最低使用時間3H)	ご料金 (404) スチール ¥22,000 × 時間(最低使用時間3H)
	ムービー	¥14,300 × 時間(最低使用時間4H)	ムービー ¥27,500 × 時間(最低使用時間4H)
ご利用規約	<ul style="list-style-type: none"> <li>・時間外、土日曜・祝祭日にご案内可能な場合は20%増のご料金となります。</li> <li>・撮影対象時間は、申請時間から完全搬出完了までのお時間になります。</li> <li>・申請時間よりも短い使用の場合でも申請時間分のご料金が発生します。</li> <li>・撮影用の備品・機材は、常備しておりませんのでご了承下さい。</li> <li>・2F営業時間中のご撮影については、<b>営業補償費</b>が発生致します。</li> <li>・営業日8:00以降は、キッチンスタッフが出入りする場合がございます。</li> <li>・日没後や曇天時のストロボ使用は、<b>完全遮光</b>をお願い致します。また遮光用の黒布等をご用意ございませんのでお客様にてお持ち込みをお願い致します。</li> <li>・電気容量に制限がございます(別紙参照)。</li> <li>・初回ご利用時に延長料金が発生した場合は、撮影後一週間以内のお振込をお願い致します。</li> <li>・家具、備品の破損等に関してはご請求となりますので、お取り扱いには十分にご注意ください。</li> <li>・ゴミは原則お持ち帰りをお願い致します。</li> <li>・規約が守られない場合は撮影を中止させて頂く事もございます。</li> <li>・キャンセル料はご決定のご意向を確認時より発生するものとし、下記の内容で発生致します。</li> </ul> <p><b>【当日・前日】100% 【2日前】80% 【3日前】60% 【4日前】40% 【5、6日前】30%</b>  <b>※決定優先でのご決定はご決定時に100%となります。</b></p>		

※お申込者とご請求先が異なる場合は、下記にもご記入下さい。

請求先会社名		担当者	
請求先住所			
請求先電話番号			

申込みはMAIL又はFAXでお願い致します。

MAIL: info@planetstudio.jp

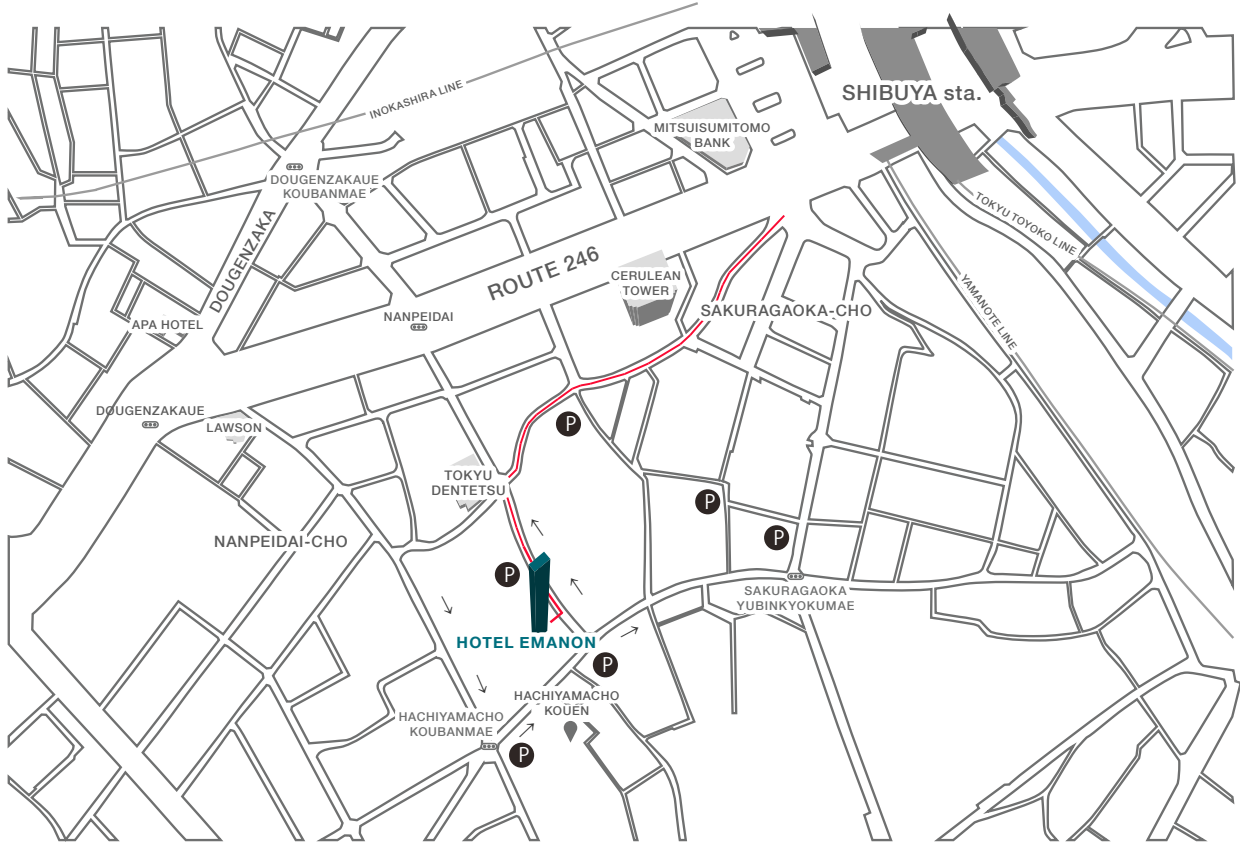
FAX: 03-5484-7783

株式会社SOULPLANET  
〒107-0062  
東京都港区南青山6-8-1  
TEL: 03-5484-8817(撮影) 03-5484-7704(代表)



# Access Map

## HOTEL EMANON



### 〈駅から徒歩でお越しの方〉

#### ■各線 渋谷駅から徒歩10分

JR南口／西口から、セルリアンタワーのある方面へ歩道橋を渡ります。

ファミリーマート渋谷桜ヶ丘町店右脇の細い道を進みます。

400mほど道なりに進み、右手に「free stich」、斜め前に「東京急行電鉄」の茶色いビルが見えた所で左折します。

100mほど直進すると、右手にHOTEL EMANONがございます。

### 〈駅から車でお越しの方〉

渋谷駅前から玉川通り／国道246号線に向かって南に進みます。

ファミリーマート渋谷桜ヶ丘町店右脇の細い道を進みます。

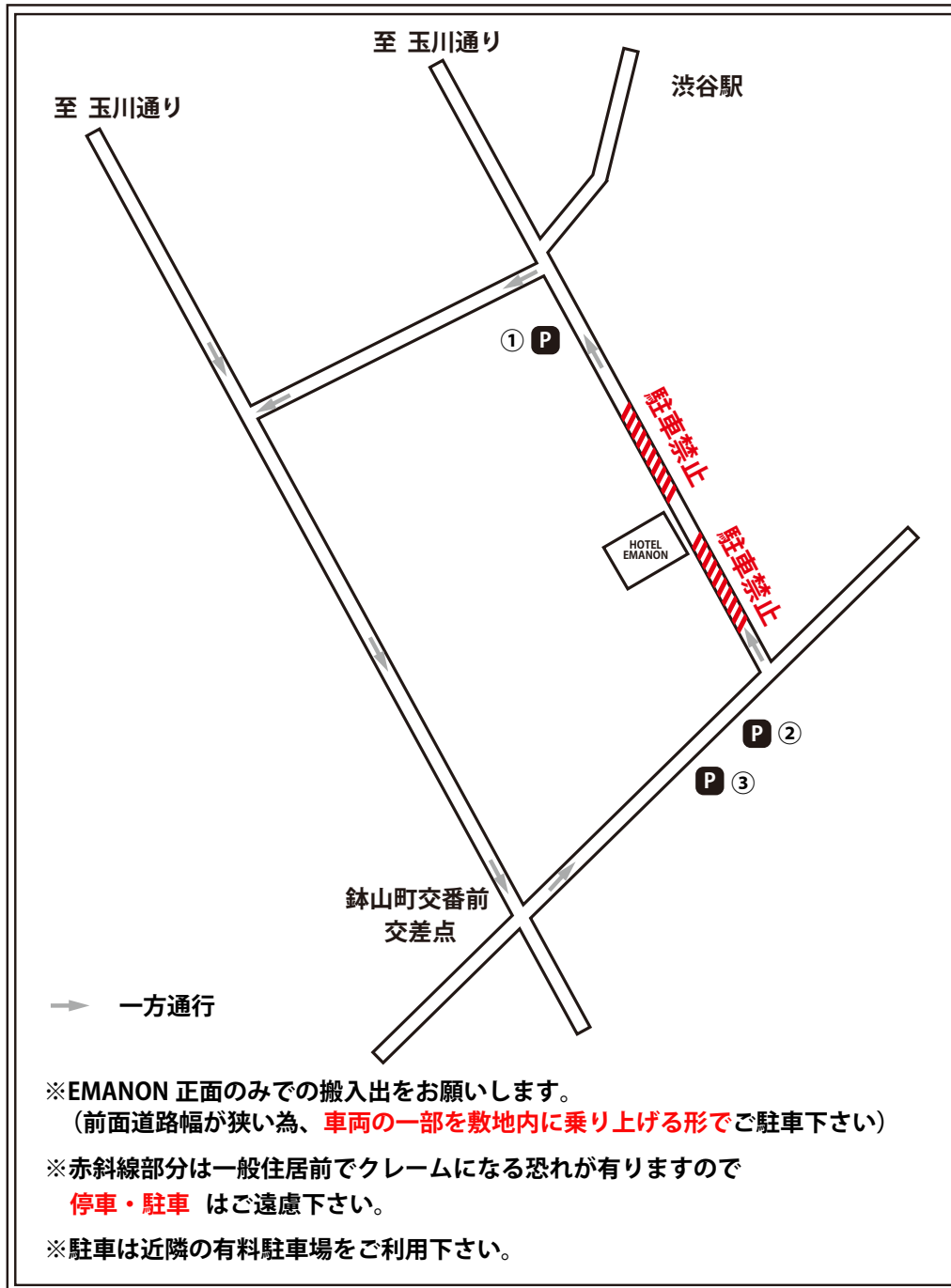
道なりに直進し、「聖ヶ丘協会」手前で左折、鉢山町交番前交差点を左折します。

200mほど進み左折すると、左手にHOTEL EMANONがございます。

※当スタジオに専用駐車場はございません。近隣のコインパーキングをご利用下さい。

※→ . . . 一方通行の道路です。

# HOTEL EMANON 周辺駐車場案内



## ①パークステーション南平台町第一

(収容台数 11 台)

全日 (7:00~21:00) 30分 ¥400 円

全日 (21:00~7:00) 60分 ¥100 円

最大料金 (24H) 月~土 ¥3,400

最大料金 (24H) 日祝 ¥2,500

## ②東洋カーマックス 渋谷区鶯谷町駐車場

(収容台数 12 台)

全日 (8:00~20:00) 30分 ¥300

全日 (20:00~8:00) 60分 ¥100

最大料金 (8:00~24:00) 月~土 ¥3,000

最大料金 (8:00~24:00) 日祝 ¥2,000

## ③コインパーク渋谷 鉢山町第3 駐車場

(収容台数 4 台)

全日 (8:00~20:00) 20分 ¥200

全日 (20:00~8:00) 60分 ¥100

最大料金 (8:00~20:00) 月~土 ¥2,800 日祝 ¥1,800

最大料金 全日 (20:00~8:00) ¥500