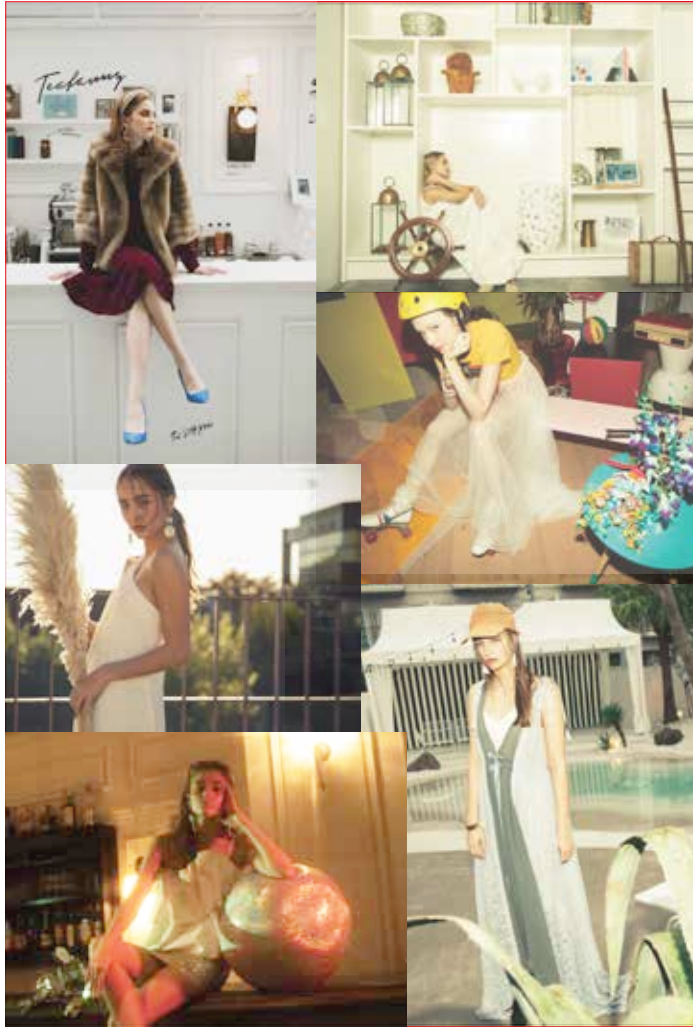


# STUDIO MANAGEMENT SYSTEM

<http://soulplanet.jp/lp>



## 貴方の空間を 撮影ロケーションとして活用してみませんか？

所有物件の空き時間を有効活用したい！

しかし、知らない人に貸し出すのは心配、どのように運営を行えば良いのかわからない・・・

「LOCATION PLANET」は

貴社のスペースを様々なクリエイター達にご紹介するポータルサイトです。

ファッション雑誌や広告、映画、ドラマ、等

幅広いジャンルの撮影のロケーションとしてご利用頂いております。

スタジオマネジメントで培ったノウハウを最大限に活かし

撮影やイベント業界など多方面へのプロモーション展開致します

## 当社業務内容

### PR

宣伝広告及び顧客の誘致

※当社顧客にメールマガジンの送信・ウェブサイト掲載等での誘致を行ないます。

### 交渉

撮影中、損傷等があった場合（相手先の特定可能な場合）の破損代金の金額交渉・代金徴収

### スケジュール

撮影スケジュールの管理及び調整

※お客様からお問い合わせ頂いた時点で、オーナー様にスケジュールを確認致しますので、ご都合に合わせた受注が可能です。

### 売上管理

売上管理及び使用料金の回収

※売上報告として、使用者・日時・使用料金等記載の明細書を送付致します。  
お客様からの入金翌月に、オーナー様ご指定口座にお振込致します。  
（詳細は契約書をご確認下さい）

## オーナー様業務内容

### 撮影場所の提供

オーナー様のご都合に合わせて貸出が可能  
※清掃等による、きれいな状態でのお貸出を  
お願いしております。

### メンテナンス負担

通常撮影利用に伴う建物の消耗・損傷に関する修復費負担  
※基本的に撮影中の備品破損や傷等の損傷は、使用者負担になりますが、  
日常生活においてついてしまう様な小さな傷や汚れ、  
または使用者退室後に発覚した傷、その傷が撮影スタッフによるものか  
特定が出来かねる場合に関しては、オーナー様に負担をお願いしております。

### 承諾

スタジオマネージャーから撮影相談→撮影の承諾  
※オーナー様の基本条件を設定して頂く事で  
撮影承諾を当社にて代行することも可能です。

### アテンド

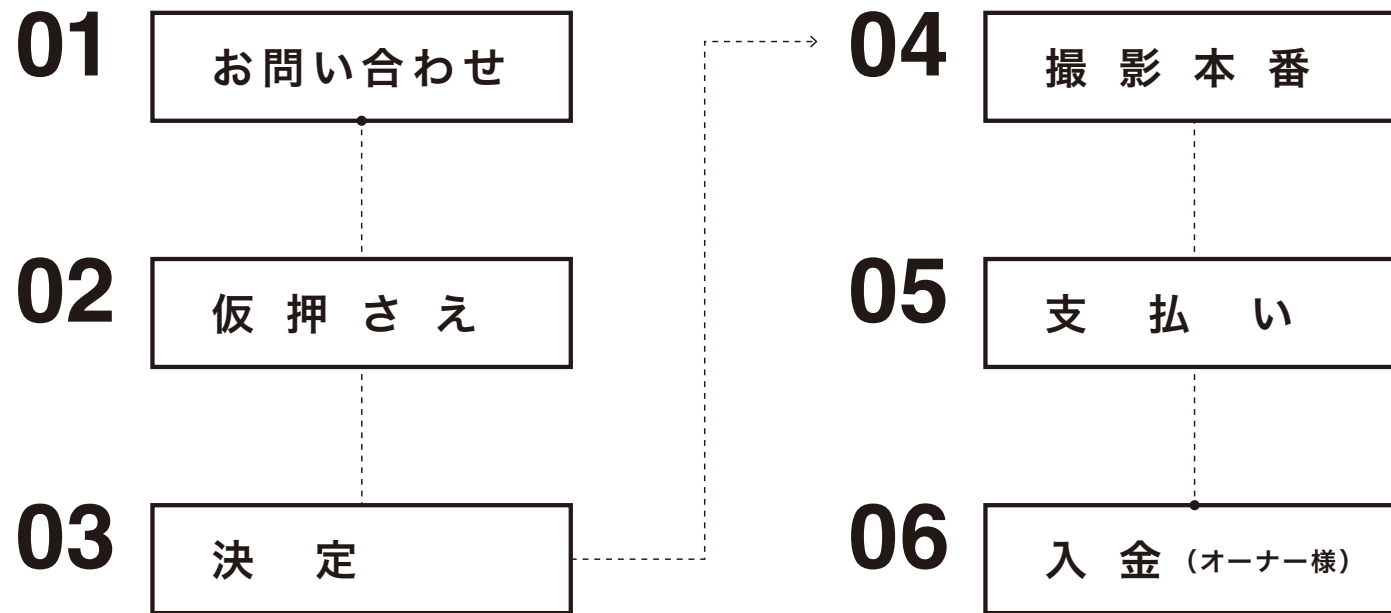
撮影・内見の現地のアテンドをお願いしております。

### その他

- ・撮影に関する備品購入
- ・光熱費の負担（電気 + 水道 + ガス）

## MERIT メリット

- 店舗や物件などの空いている時間を有効活用出来ます。
- ロケ場所貸出業務を行なう為の固定コストがかかりません。
- スケジュールや撮影内容など、オーナー様のご都合に合わせて受注が可能です。
- スペース使用料は、当社が責任を持って請求・回収を行ないますので、未回収のリスクは軽減されます。
- LOCATION PLANET への掲載費用は一切発生致しません。
- テレビや SNS など、メディア露出による認知度アップ。



## STILL (写真)

### 静止画の撮影

少人数で短時間～大人数で長時間の撮影まで様々な撮影がある。  
ハウススタジオだとスペースのサイズ感もあり STILL 撮影が多い

#### ファッション撮影

雑誌、カタログ撮影 STAFF：10～15名

#### CD ジャケット撮影

アーティストやタレントによる撮影が多い STAFF：10～15名

#### グラビア撮影

雑誌等のグラビア撮影・写真集撮影水着等の露出が殆ど STAFF：10～15名

#### 広告撮影

企業やブランド等の広告撮影 STAFF: 他の撮影に比べて若干多くなる事が多い 10~25名

## MOVIE (映像)

### 動画や録音の撮影

照明部や撮影部等分業化されている為、STILL 撮影に比べると STAFF 人数が多い。  
光量を必要とする為電源車やクレーンを使用する事もケースある。

#### コマーシャル撮影

通常のムービー撮影の中でも規模 (STAFF人数・車両台数) が大きく、  
前日準備等もある☒15秒 /30秒の作品が多いが、撮影は1日、2日かかる STAFF:20~50名

#### 映画・ドラマ撮影

1週間~1ヶ月内の何日間か続けて撮影する事が多い STAFF:20~50名

#### 番組撮影

レギュラー番組の場合、定期的に撮影を行う。1日に長時間かけて数本撮りする事が多い STAFF:20~50名

#### PV 撮影

(Promotion Video / CD 販売促進用のイメージビデオ) ミュージックビデオ撮影の為、  
大きな音量で曲を流しそれに合わせて歌ってるシーンを撮影する事が多い。

撮影は1日~2日かかることもある。STAFF:20~50名

**Meeting** 打ち合わせ

撮影可能時間・場所・撮影不可な内容・注意事項等について取り決めます。

**Contract** ご契約**Preparation** 宣伝用準備

掲載にあたり図面・地図の作成を行ないます。  
内観の写真データがある場合はご用意下さい。

**OPEN** スタジオオープン

「PR 開始、受付開始」 撮影のお問い合わせがあり次第ご連絡を入れさせていただきますので  
内容・日程をご確認下さい。