

# IDOL EVENT DOCUMENT

# NOTICE

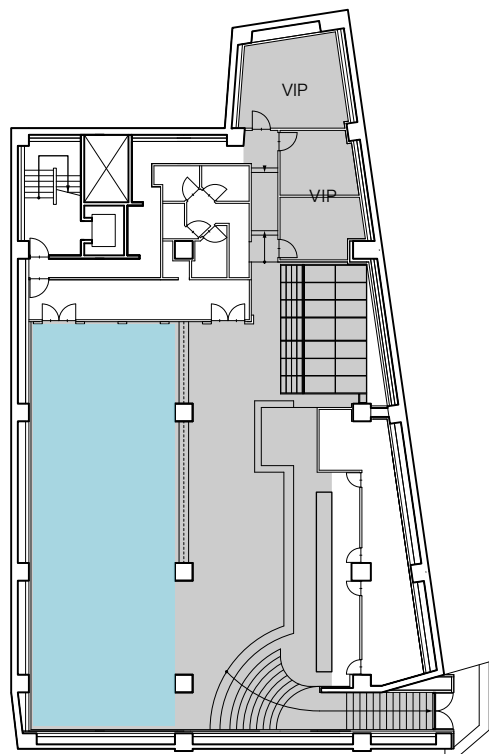
## 注意事項

---

- ・ Cafe のキッチンの使用は原則として禁止とさせていただきます。
- ・ ショップエリアの使用に関しては、什器の使用も含めご相談下さい。
- ・ 電気料金に関しては別途 ¥500/kw 発生いたします。
- ・ 音が発生する催事に関しましては、必ずエントランスのドアを閉鎖し行って下さい。
- ・ 音出しにつきましては、CAFE が通常営業している際は制限させていただきます。
- ・ 大音量、過度な低音を伴う音に関しては制限させていただきます。
- ・ ウーファーの持ち込みに関してはこちらの方で制限させていただきます。
- ・ 発煙、スモーク、火気、臭気を帯びるものの使用は一切禁止とさせていただきます。
- ・ 発電機の使用は禁止させていただきます。
- ・ 階段、エントランス等の共用部に什器や荷物を置く等の行為は禁止とさせていただきます。
- ・ キャンセル料は、契約書に関わらず決定の意向を確認時から発生するものとし、その金額は以下の通りです。
  - ご決定日から使用日の 61 日前までのキャンセル・・・総請求額の 25%
  - 使用日の 60 日前から 31 日前までのキャンセル・・・総請求額の 50%
  - 使用日の 30 日以内のキャンセル・・・・・・・・・・総請求全額
  - 決定優先による決定後のキャンセル・・・・・・・・・・総請求全額
- ・ 会場内での喫煙はガラスルーム内をお願い致します。会場外での喫煙は他のテナント様のご迷惑になりますのでご遠慮願います。
- ・ ケータリングに関しまして、基本的には弊社の指定業者を入れさせていただきます。尚、御持ち込みの場合は手数料を頂戴致します。
- ・ ケータリングにおいてのドリンクのお持ち込みに関してはお断りしております。
- ・ 什器 / 家具等の移動はすべてお客様の方でご対応をお願い致します。
- ・ 内装及び家具、照明機材等に粘着性の強いテープ類やネジ、釘等を使用する事は出来ません。
- ・ ご使用後会場内に破損がみられる場合は別途ご請求させていただきます。
- ・ 専用駐車場はございません。周辺有料駐車場をご利用下さい。
- ・ 近隣の住宅の方にご迷惑のかかるような騒音、路上駐車等をご遠慮下さい。
- ・ 会場使用中に起こったトラブルに関しましては一切責任を負いかねます。
- ・ 基本的にゴミはお持ち帰りをお願いいたします。
- ・ DJ 機材のお貸し出しは別途料金が発生致します。
- ・ 催事にあたり、図面・タイムスケジュール等資料の提出を事前をお願い致します。

# PRICE LIST

イベント使用料



使用プラン	8:00~23:00 (15h) の料金	料金詳細	時間外料金 (30% 増)
▼	▼	▼	▼
FULL (VIP含む)	¥1,700,000	¥113,334×15h	¥147,335/h
HALF	¥600,000	¥40,000×15h	¥52,000/h
VIP	¥100,000	¥6,667/15h	¥8,668/h

※HALFプランご利用時のご料金設定です。VIP単体でのご案内はしていません。

・・・ HALFプラン ご利用可能区画

- ・ Cafe のキッチンの使用は原則として禁止とさせていただきます。
- ・ 電気料金に関しては別途 ¥500/kw 発生いたします。
- ・ 音が発生する催事に関しましては、必ずエントランスのドアを閉鎖し行って下さい。
- ・ 音出しにつきましては、CAFE が通常営業している際は制限させていただきます。
- ・ 大音量、過度な低音を伴う音に関しては制限させていただきます。
- ・ ウーファーの持ち込みに関してはこちらの方で制限させていただきます。
- ・ 発煙、スモーク、火気、臭気を帯びるものの使用は一切禁止とさせていただきます。
- ・ 発電機の使用は禁止させていただきます。
- ・ 階段、エントランス等の共用部に什器や荷物を置く等の行為は禁止とさせていただきます。
- ・ 会場内での喫煙はガラスルーム内をお願い致します。会場外での喫煙は他のテナント様のご迷惑になりますのでご遠慮願います。
- ・ ケータリングに関しまして、基本的には弊社の指定業者を入れさせていただきます。尚、御持ち込みの場合は手数料を頂戴致します。
- ・ ケータリングにおいてのドリンクのお持ち込みに関してはお断りしております。
- ・ 什器 / 家具等の移動はすべてお客様の方で対応をお願い致します。

- ・ キャンセル料は、契約書に関わらず決定の意向を確認時から発生するものとし、その金額は以下の通りです。  
【ご決定日から使用日の 61 日前までのキャンセル】・・・総請求額の 25%  
【使用日の 60 日前から 31 日前までのキャンセル】・・・総請求額の 50%  
【使用日の 30 日以内のキャンセル】・・・総請求額  
【決定優先による決定後のキャンセル】・・・総請求額
- ・ 内装及び家具、照明機材等に粘着性の強いテープ類やネジ、釘等を使用する事は出来ません。
- ・ ご使用後会場内に破損がみられる場合は別途ご請求させていただきます。
- ・ 専用駐車場はございません。周辺有料駐車場をご利用下さい。
- ・ 近隣の住宅の方にご迷惑のかかるような騒音、路上駐車等をご遠慮下さい。
- ・ 会場使用中に起こったトラブルに関しましては一切責任を負いかねます。
- ・ 基本的にゴミはお持ち帰りをお願いいたします。
- ・ DJ 機材のお貸し出しは別途料金が発生致します。
- ・ 催事にあたり、図面・タイムスケジュール等資料の提出を事前をお願い致します。

※表示価格は全て税別です。消費税は 8% です。

# EVENT MAP

イベントマップ

## SPEC

住所：〒107-0062 東京都港区南青山 5-11-9 B1F

敷地面積：489m<sup>2</sup>(148 坪)

天井高：最大 4m

電気容量：150A ※発電機 使用不可

駐車場：なし ※近くの有料駐車場をご利用下さい。

インターネット接続：無線 LAN 設備

